



CATÓLICA
UNIVERSIDADE CATÓLICA PORTUGUESA | PORTO
Escola Superior de Biotecnologia

Listeriose em Portugal: uma infecção existente mas subnotificada

Gonçalo N. Almeida, Tim Hogg e Paula Teixeira

1981 surto de
listeriose no
Canadá
48 casos
34 associados
a gravidez
18 mortes



Listeriose na UE

	2003	2004	2005	2006
França	220	236	221	290
Alemanha	256	296	510	508
Holanda	52	55	96	64
Espanha	52	100	68	78
Itália	0	25	51	51
Portugal	-	38	-	-

EFSA/ECDC – Zoonoses 2006



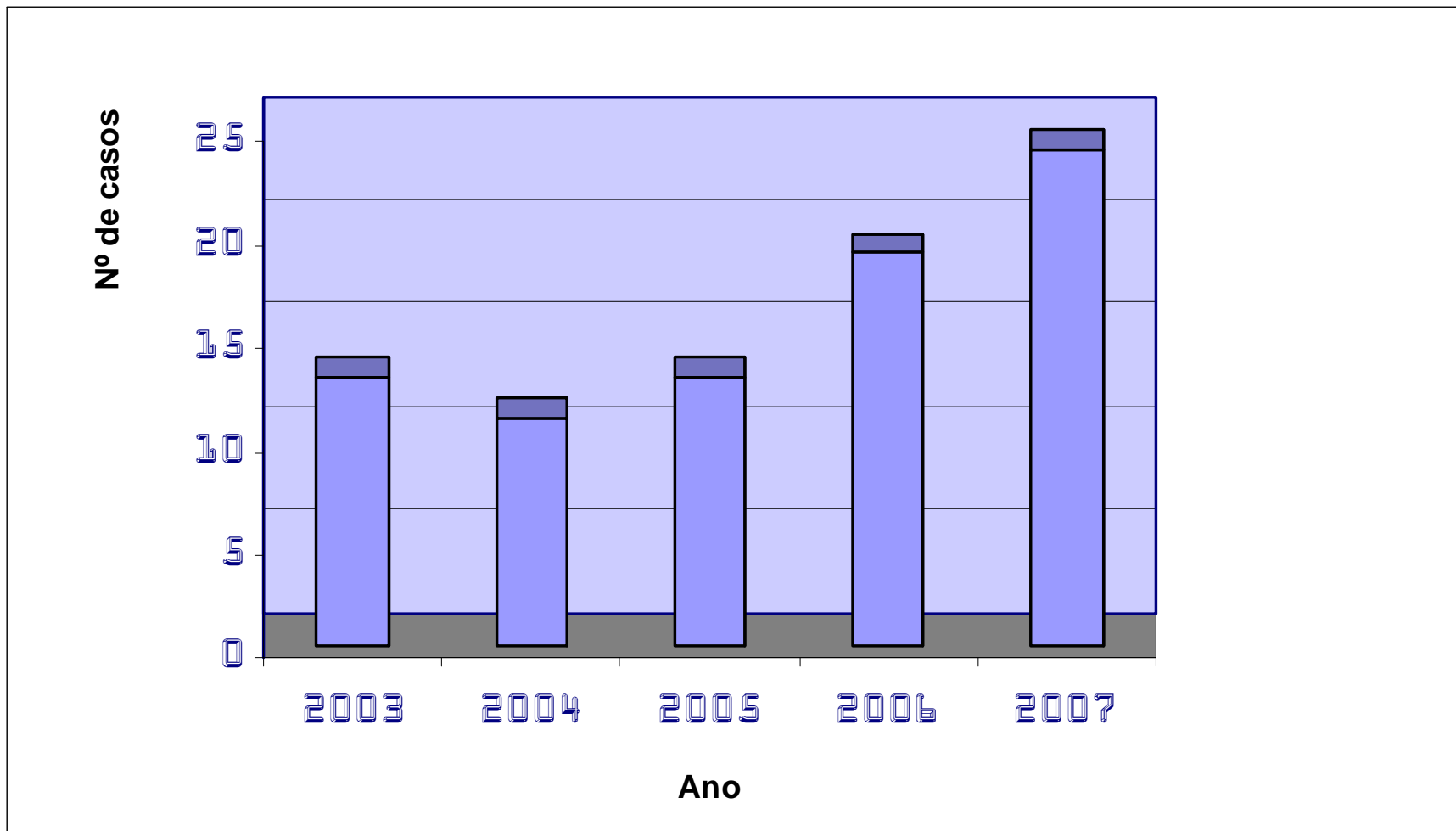
Listeriose

L. monocytogenes isolada de um produto biológico normalmente estéril e manifestações clínicas consistentes com as de uma infecção sistémica por este organismo.

Casos maternos/neonatais aqueles em que a infecção é detectada na mulher grávida e/ou no recém-nascido, com idade inferior a 1 mês.



Listeriose em Portugal



Total de casos: 80

Casos maternais: 13

Casos não maternais: 67



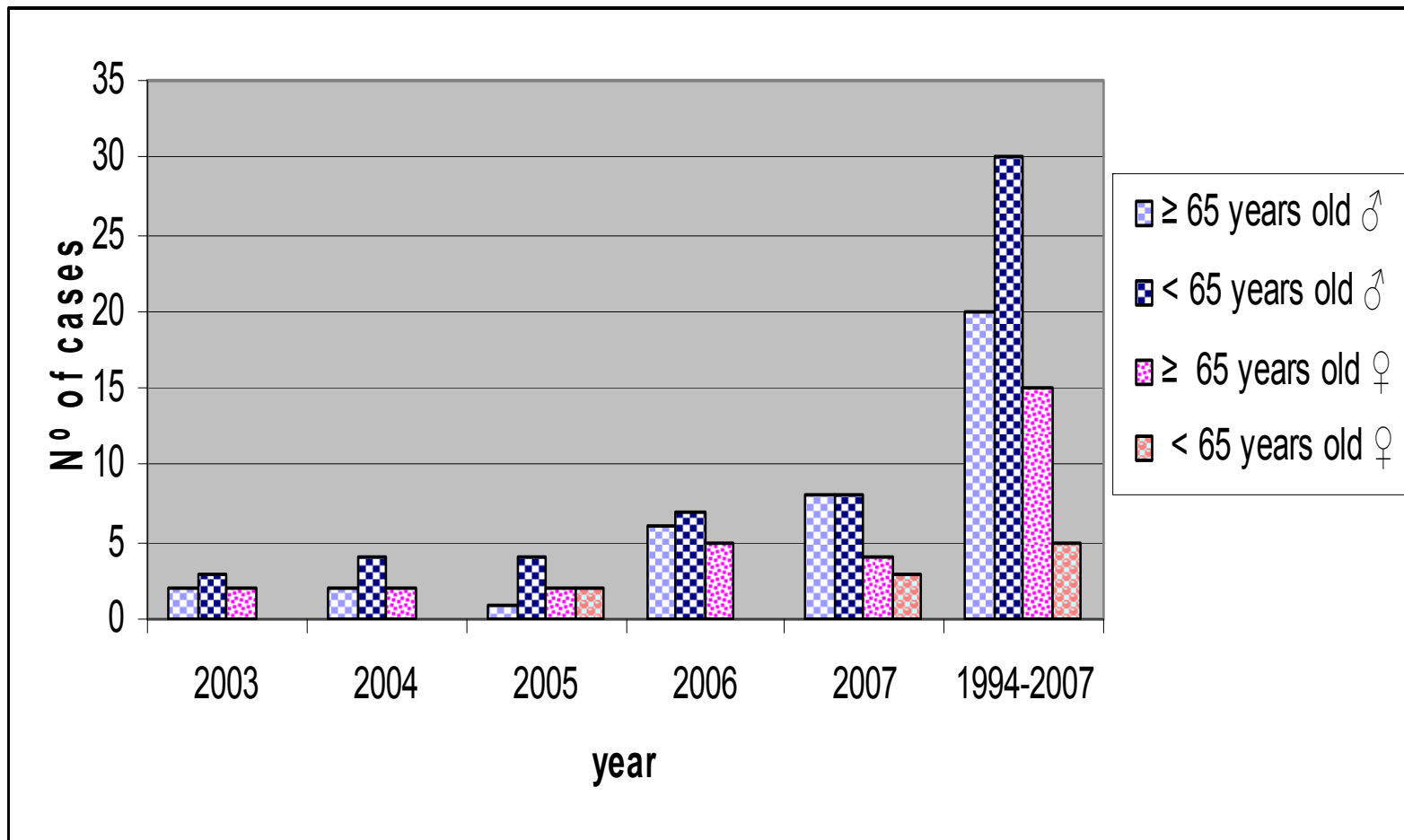
Incidência de listeriose

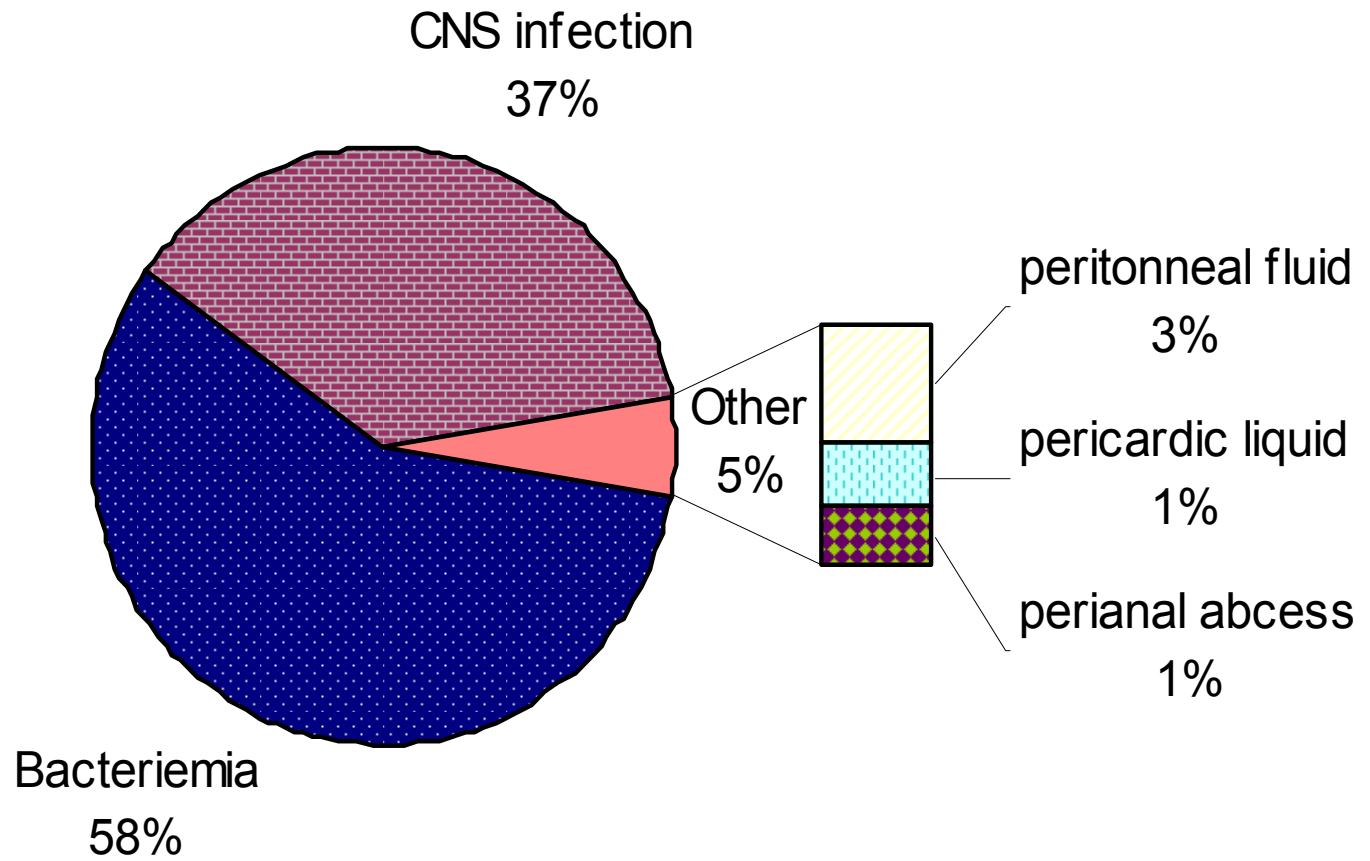
Ano	Nº de casos	Incidência ⁽¹⁾	Mortalidade % ⁽²⁾	Mortalidade % ⁽³⁾
2003	13	1.4	15.4	22.2
2004	11	1.1	36.4	80.0
2005	13	1.3	7.7	12.5
2006	19	1.9	5.3	33.3
2007	24	2.3	12.5	42.9

(1) Número de casos/milhão de habitantes (2) Calculada com todos os casos (3) calculada com os casos para os quais se conheceu a evolução da doença.

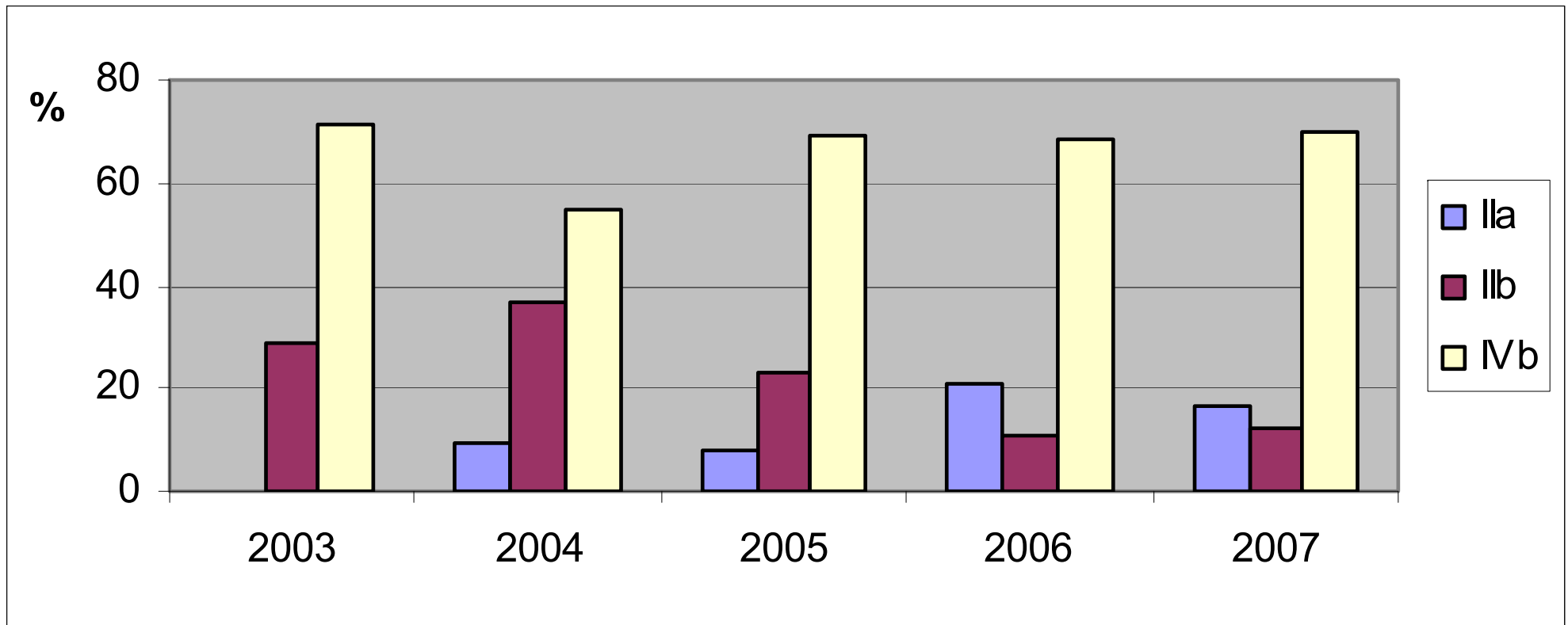


Listeriose Não Maternal





Serotipagem de isolados de *L. monocytogenes* envolvidos em casos de listeriose humana

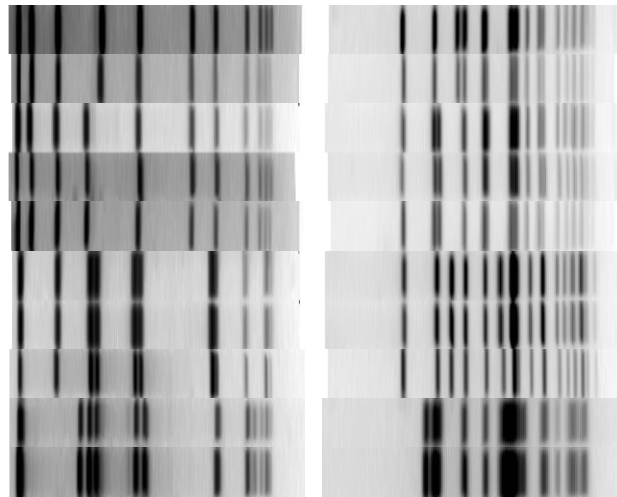
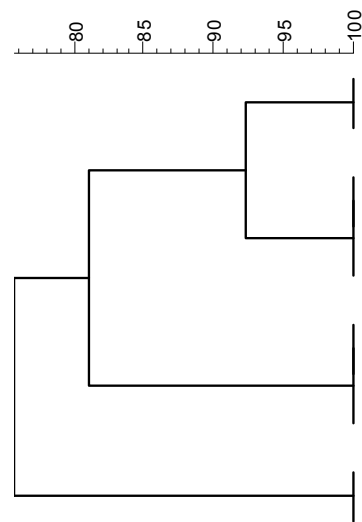


PFGE

PFGE-ApaI+PFGE-AscI
apa_asc

PFGE-AscI

PFGE-ApaI



Isolate code	MPCR	Local	Date
2097	IVb	Coimbra	10/2006
2253	IVb	Porto	12/2007
2125	IVb	Funchal	10/2007
2074	IVb	Porto	04/2007
2255	IVb	Porto	10/2007
2104	IVb	Coimbra	09/2006
2105	IVb	Coimbra	03/2007
1549	IVb	Coimbra	3/1999
1240	IIb	Almada	10/2004
1242	IIb	Lisboa	08/2004

Geograficamente ou **temporalmente** relacionadas.



Conclusões

A *L. monocytogenes* é uma bactéria patogénica que emergiu no final do século XX, apesar da listeriose ser rara a taxa de fatalidade é elevada e o número de episódios tem aumentado nos últimos anos.

A medida mais importante para a prevenção de listeriose humana é a redução ou a eliminação do microrganismo nos alimentos.



Conclusões

Os serótipos de *L. monocytogenes* de origem clínica encontrados foram IVb, IIb e IIa.

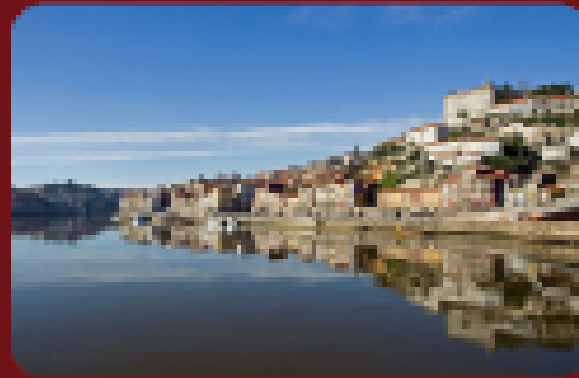
Alguns dos casos de listeriose ocorridos na mesma região e na mesma altura foram devidos ao mesmo pulsotipo (PFGE).

Fica evidente a necessidade de uma vigilância epidemiológica de listeriose e a necessidade de alertar/educar o consumidor para o consumo de determinados alimentos, mais susceptíveis de permitir o crescimento do microrganismo.



ISOPOLO XVII

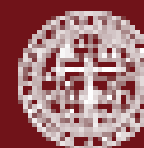
International Symposium on Problems of Listeriosis



May 5 - 8th, 2010

Alfândega Congress Centre, Porto, Portugal

www.esb.ucp.pt/isopol2010



CATÓLICA
UNIVERSIDADE CATÓLICA DO PORTO
Escola Superior de Biotecnologia



OBRIGADO PELA ATENÇÃO

Gonçalo N. Almeida
gnalmeida@esb.ucp.pt

Agradecimentos:

Fundação Calouste Gulbenkian pela bolsa de estudo (processo nº96780)

FCT project - [PTDC/AGR-ALI/64662/2006](#) - *Listeria monocytogenes in foods: contributing data for risk assessment.*



CATÓLICA
UNIVERSIDADE CATÓLICA PORTUGUESA | PORTO
Escola Superior de Biotecnologia