



# Utilização de Attachments em Bola tipo Nardi numa Reabilitação Parcial Removível

Fernandes D. <sup>1</sup>, Costa H. <sup>1</sup>, Araújo F. <sup>1,2</sup>, Marques T. <sup>1,2</sup>, Figueiredo C. <sup>1,2</sup>, Correia A. <sup>1,2</sup>

<sup>1</sup> Mestrado Integrado em Medicina Dentária, Instituto de Ciências da Saúde, Viseu, Universidade Católica Portuguesa, Portugal  
<sup>2</sup> Centro de Investigação Interdisciplinar em Saúde, ICS-Viseu, UCP, Portugal

## 01 INTRODUÇÃO

A perda dentária continua a ser uma realidade com a qual o Médico Dentista se depara diariamente. Como forma de reabilitar as zonas edêntulas existem várias opções tais como a utilização de implantes dentários, próteses fixas e próteses removíveis. Quando o objetivo de tratamento concerne na utilização de uma prótese parcial removível (PPR) é possível e indicado, em alguns casos, usar *attachments* em bola tipo Nardi nos caninos superiores e inferiores.

## 02 DESCRIÇÃO DO CASO CLÍNICO

### Dados Clínicos:

- Sexo Masculino
- 65 anos
- ASA II
- Classificação ACP: 4
- Classe Kennedy superior: III (Fig. 1)
- Classe Kennedy inferior: I (Fig. 1)
- Desajuste na ligação dos *attachments* com a prótese superior
- Desgaste severo na região anterior (Fig. 2)

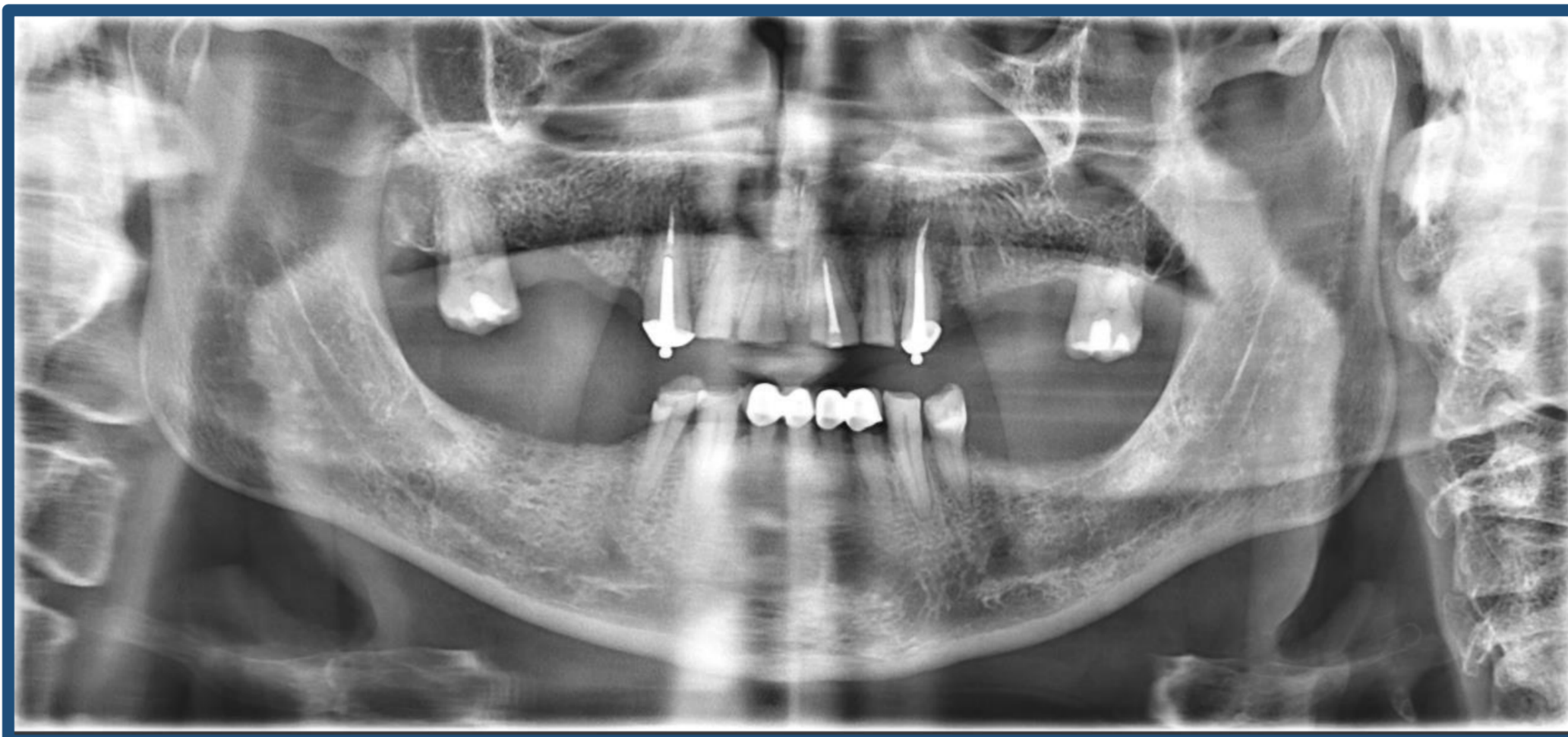


Fig. 1 – Ortopantomografia



Fig. 3 – Prova de Dentes

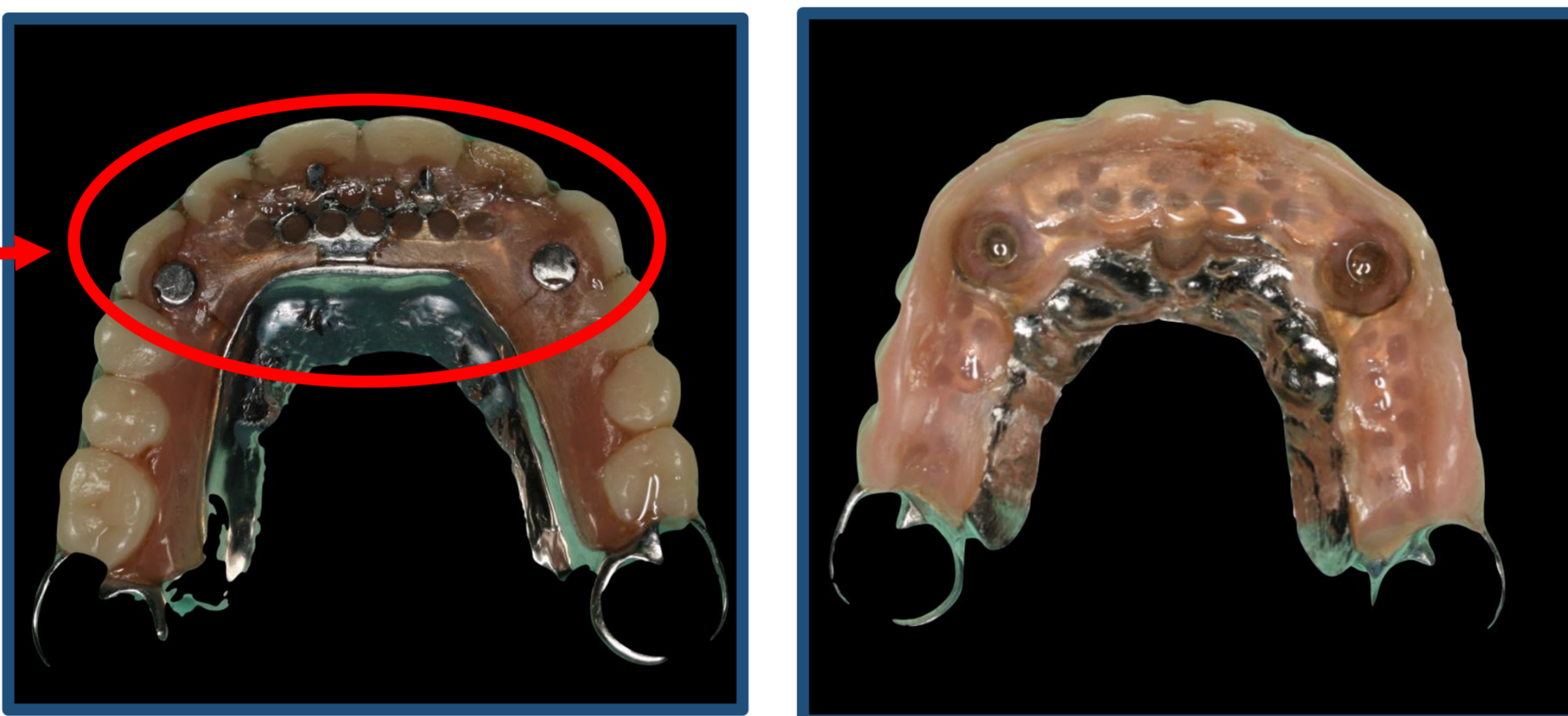


Fig. 2 – PPR superior com sinais de desgaste severo

Motivo da consulta - Insatisfação na adaptação e na estética das suas PPR.

### Plano de Tratamento

- Confeção de duas PPR esqueléticas novas.
- Manter o sistema de *attachments* em bola da prótese superior.

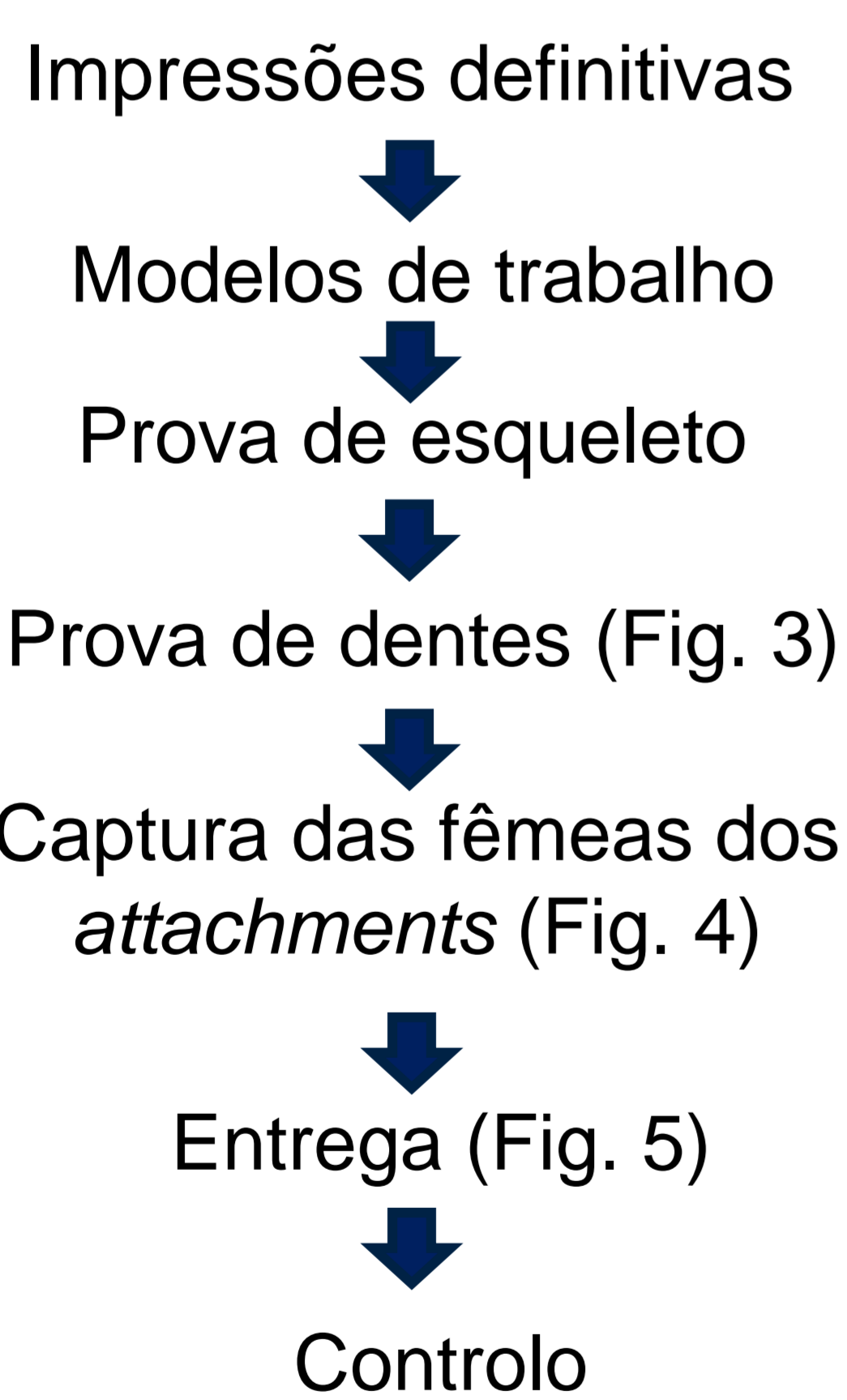


Fig. 4 – Pick-up das fêmeas dos *attachments* em boca com acrílico Tokuyama Rebase II

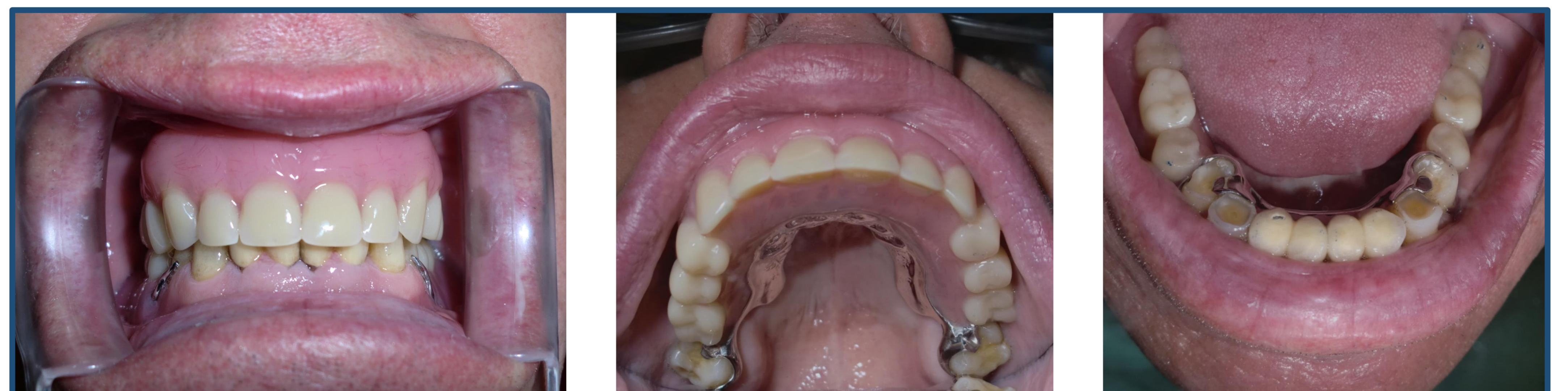


Fig. 5 – Fotos intraorais finais da reabilitação

## 03 DISCUSSÃO E CONCLUSÕES

A remodelação dos tecidos moles e ósseos que circundam um dente é inevitável, o que leva a que haja uma perda volumétrica dos tecidos culminando numa atrofia alveolar. Em casos mais avançados onde existe uma grande reabsorção alveolar torna-se, por vezes, difícil adaptar uma prótese de forma a que o paciente se sinta confortável. Quando isto se verifica e os caninos estão periodontalmente saudáveis, capazes de servirem de pilares protéticos, a utilização de *attachments* em bola tipo Nardi, permitem que haja uma ancoragem extra das próteses dentárias. Assim, este mecanismo torna-se também favorável no que concerne à adaptação e retentividade, melhorando o desempenho no momento da mastigação e fala. Desta forma, é aconselhado ao Médico Dentista incluir esta modalidade de tratamento, quando indicada, nos diferentes tipos de tratamento possíveis.

## 04 REFERÊNCIAS

1. da Fontoura Frasca LC, Castro Mattia PR, Botega DM, Rivaldo EG. Evaluation of retention forces and resistance to fatigue of attachment systems for overdentures: plastic and metal components. *Implant Dent.* 2014;23(4):451-5.; 2. Botega DM, Mesquita MF, Henriques GE, Vaz LG. Retention force and fatigue strength of overdenture attachment systems. *J Oral Rehabil.* 2004;31(9):884-9.