



# XIV CONGRESSO INTERNACIONAL GALEGO-PORTUGUÊS DE PSICOPEDAGOGIA



6, 7, 8 SETEMBRO 2017  
BRAGA / CAMPUS DE GUALTAR  
UNIVERSIDADE DO MINHO

**Livro do Programa e Resumos das Comunicações do  
XIV Congresso Internacional Galego-Português de Psicopedagogia**

Vol. II – Resumos por áreas temáticas

## **Organizadores**

Bento D. Silva, Leandro S. Almeida,  
Alfonso Barca, Manuel Peralbo, Regina Alves

Setembro 2017



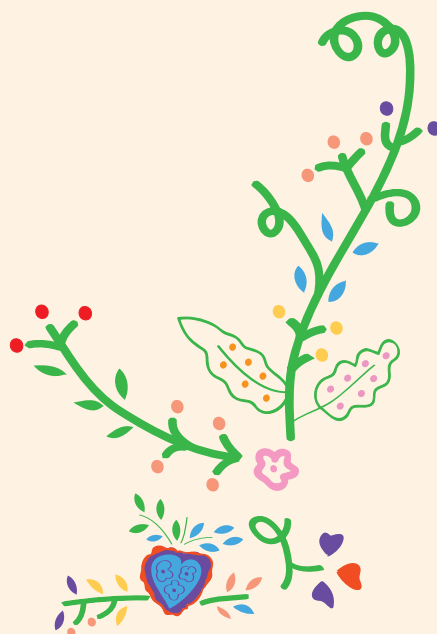
Universidade do Minho  
Instituto de Educação



UNIVERSIDADE DA CORUÑA



ASOCIACIÓN CIENTÍFICA  
INTERNACIONAL DE  
PSICOPEDAGOGÍA



P158

**ABORDAGENS MULTINÍVEL EM EDUCAÇÃO: DA REFLEXÃO À AÇÃO**

**Marisa Carvalho, Helena Azevedo**

marisacarvalho@sapo.pt , helenaisabelpsi@gmail.com / Universidade Católica Portuguesa - Porto,  
Escola Superior de Educação, Instituto Politécnico do Porto

---

O sucesso educativo é uma preocupação constante das escolas nos dias de hoje. Os profissionais da educação procuram encontrar soluções para responder às designadas dificuldades na aprendizagem ou problemas do comportamento dos alunos e melhorar os respetivos resultados académicos e sociais. As abordagens multinível constituem-se como uma alternativa que considera a complexidade, multiplicidade e interconetividade entre as dimensões da aprendizagem e do comportamento, por um lado, e que oferece, por outro, um modelo integrado de ação nestes mesmos domínios. As abordagens multinível referem-se a modelos de ação de âmbito educativo, sustentados em evidências empíricas, que oferecem uma intervenção integrada na aprendizagem e no comportamento, suportando-se em processos de tomada de decisão baseados em dados. Incluem modelos diversos (por exemplo, Resposta à Intervenção, Rtl; Sistema de Apoio ao Comportamento Positivo, PBIS) que apresentam características e condições específicas de implementação comuns. Em termos de características, destaca-se a organização dos serviços/apoios/medidas por níveis de intervenção, a decisão informada em dados, a fidelidade das intervenções e o suporte na literatura científica. Em termos de condições de implementação, realça-se destaca-se a responsabilidade coletiva, a organização de equipas educativas, o envolvimento e apoio das lideranças, a diversificação, organização e estruturação dos serviços/apoios, o enfoque na eficácia e inovação e a sistematização de processos de monitorização/avaliação. As abordagens multinível têm sido utilizadas com sucesso em países como a Finlândia e os Estados Unidos da América, motivando trabalhos de investigação e publicações diversas sobre a temática. Em Portugal, têm sido também desenvolvidos alguns projetos mais restritos, justificando-se a sua disseminação. Considerando as vantagens das abordagens multinível, com esta comunicação pretendemos disseminar o modelo e apresentar ferramentas de apoio à implementação do mesmo em contexto escolar. Com esta comunicação pretendemos apresentar, de forma breve, a abordagem multinível, destacando as características essenciais, as condições de implementação e os intervenientes envolvidos. Pretendemos, ainda, apresentar algumas ferramentas de apoio à implementação deste modelo em contexto escolar.

Palavras-chave: Sucesso educativo, abordagem multinível, resposta à intervenção, resolução de problemas.