



# XIV CONGRESSO INTERNACIONAL GALEGO-PORTUGUÊS DE PSICOPEDAGOGIA



6, 7, 8 SETEMBRO 2017  
BRAGA / CAMPUS DE GUALTAR  
UNIVERSIDADE DO MINHO

**Livro do Programa e Resumos das Comunicações do  
XIV Congresso Internacional Galego-Português de Psicopedagogia**

Vol. II – Resumos por áreas temáticas

## **Organizadores**

Bento D. Silva, Leandro S. Almeida,  
Alfonso Barca, Manuel Peralbo, Regina Alves

Setembro 2017



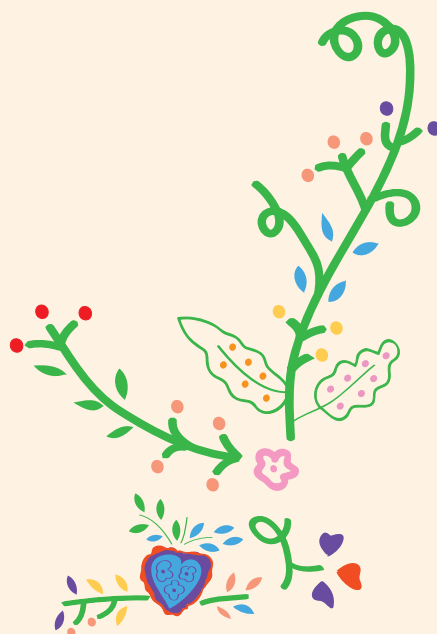
Universidade do Minho  
Instituto de Educação



UNIVERSIDADE DA CORUÑA



ASOCIACIÓN CIENTÍFICA  
INTERNACIONAL DE  
PSICOPEDAGOGÍA



|      |  |
|------|--|
| P130 | <p><b>PROJETOS INTEGRADORES NO ENSINO ARTÍSTICO ESPECIALIZADO DE MÚSICA: O CASO DA PROVA DE APTIDÃO PROFISSIONAL</b><br/><b>Luísa Orvalho, Catarina Nunes</b><br/>luisa.orvalho@gmail.com; lorvalho@porto.ucp.pt; mcatarinanunes@gmail.com/ UCP CEDH - SAME- Católica Porto, ESPROARTE – Escola Profissional de Arte de Mirandela</p> <p>Numa época de profundas transformações, caracterizada por diversas mudanças radicais que tornaram a compreensão da sociedade mais complexa, ascende o grau de exigência em todos os sistemas sociais a nível global. O ensino não é exceção. As escolas e os professores de hoje não podem encarar unicamente a herança cognitiva como objetivo primordial a atingir. É pois imprescindível reorganizar e criar novas estruturas que contemplem igualmente a aprendizagem de novas competências, de capacidades pessoais, sociais e de integração, ou seja, a aprendizagem assente nos quatro pilares da educação definidos no <i>Relatório para a UNESCO da Comissão para o Século XXI – saber, saber fazer, saber ser e saber estar</i>. Nesta medida, emerge uma atualização e reestruturação das práticas e das estratégias pedagógicas por parte das escolas e dos docentes. Partindo da convicção de que a gestão do currículo em plena articulação com o projeto educativo da escola, a criação de estratégias e metodologias de ensino viáveis, são elementos eficazes e catalisadores da promoção da qualidade do ensino e da aprendizagem, pretende-se partilhar alguns dos projetos integradores desenvolvidos no âmbito da Prova de Aptidão Profissional da ESPROARTE – Escola Profissional de Arte de Mirandela que, por viabilizarem aos alunos, aspirantes a músicos profissionais, um modo de aprender baseado na experimentação e na integração de várias áreas do saber, muito têm contribuído para o desenvolvimento de competências e habilidades para um bom desempenho académico e profissional.</p> <p>Palavras-Chave: Ensino Profissional e Artístico, Projetos Integradores, Prova de Aptidão Profissional</p> |
|------|--|