

GOYA - LA FORMAZIONE DI UN GENIO E LA SUA TECNICA

Studio Arts College International

Florence 13-14 July 2019

IL COLOSSO: UN ORIGINALE O UN IMBRÓGLIO?

Maria Aguiar

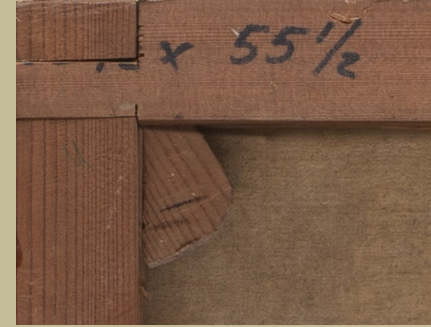








Backside of *Colosso*, 65 x 45 cm



Dettaglio dei supporti di mantel di
Fernando VII a caballo, 1808



*Antonio Pascual de Borbón y Sajonia, infante della Spagna,
1800*

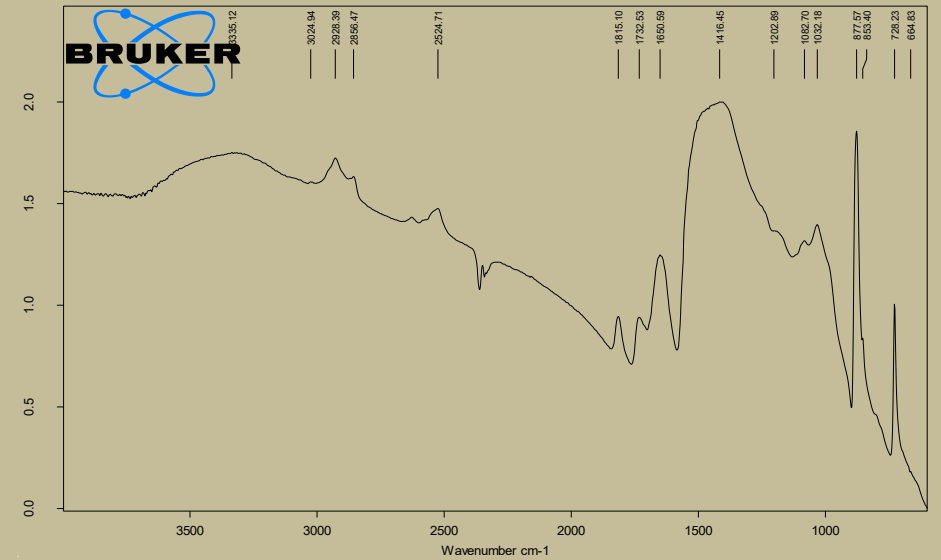


La Famiglia dell'Infante D. Luis, 1783

Preparazioni



Nuvola blu
(Strato 1 - preparazioni)



Spettro FTIR di strato 1 - preparazioni

Pigmenti:

- Nero animale
- Dolomite (carbonato di calcio e magnesio - $\text{CaMg}(\text{CO}_3)_2$)
- Aragonite (carbonato di calcio)

Leganti:

- Olio, materiale proteico



Immagine IV



Dettaglio IV

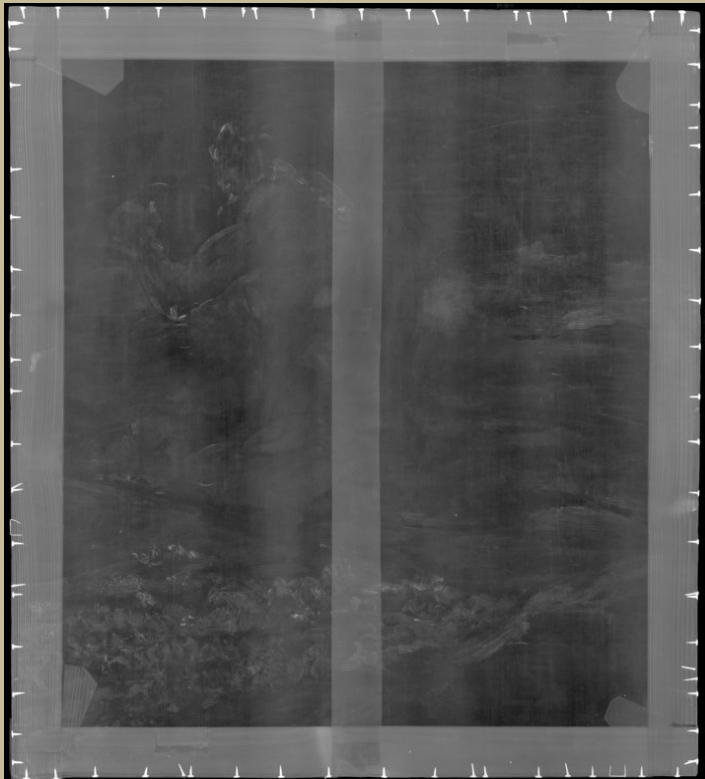


Dettaglio IV

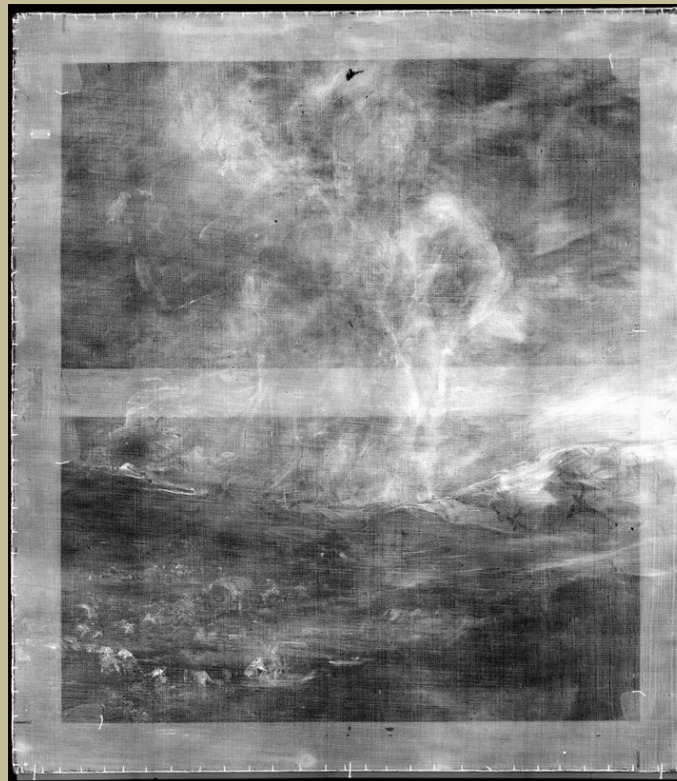


Dettaglio IV di *Fernando VII a cavallo*,
1808, oli su mantel

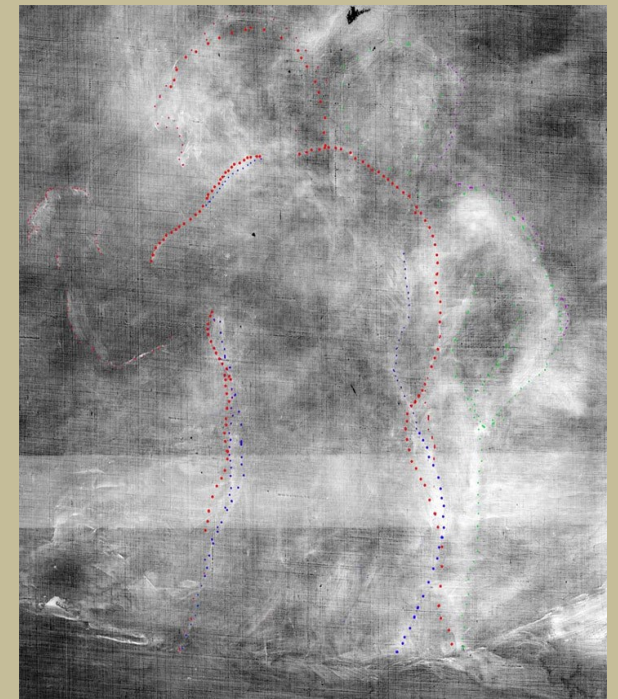
Immagine raggi-X



O Colosso (collezionista privato)



El Colosso, 1818-1825, Museo del Prado





Dettaglio di *O Colosso* (privato)



Dettaglio di *O Colosso* (privato)



Dettaglio di *El Colosso*, Museo del Prado



Uccelli morti, 1808-1812, Museo del Prado

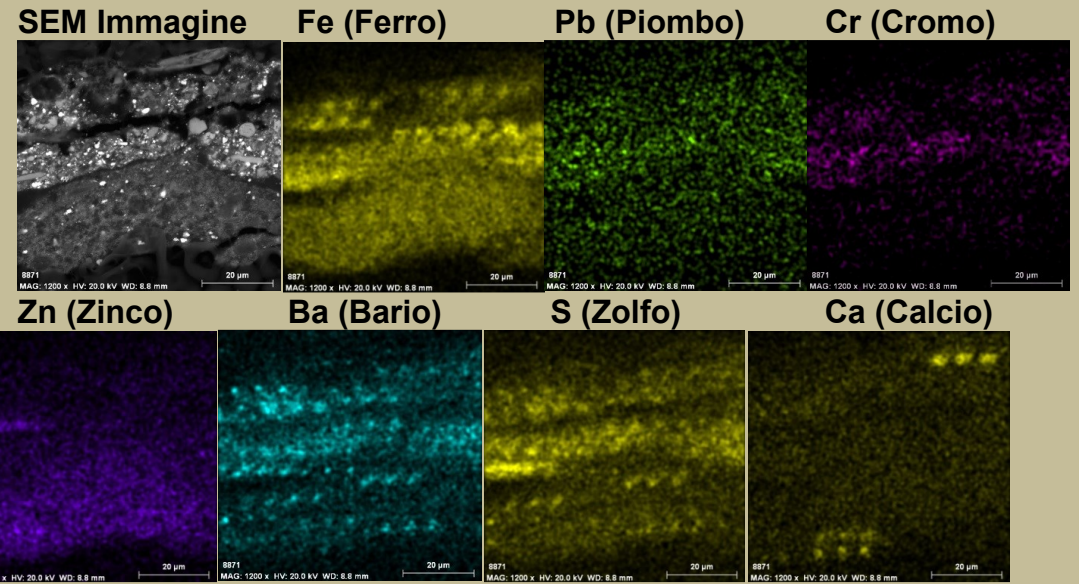


La pradera de San Isidro, 1788, Museo del Prado

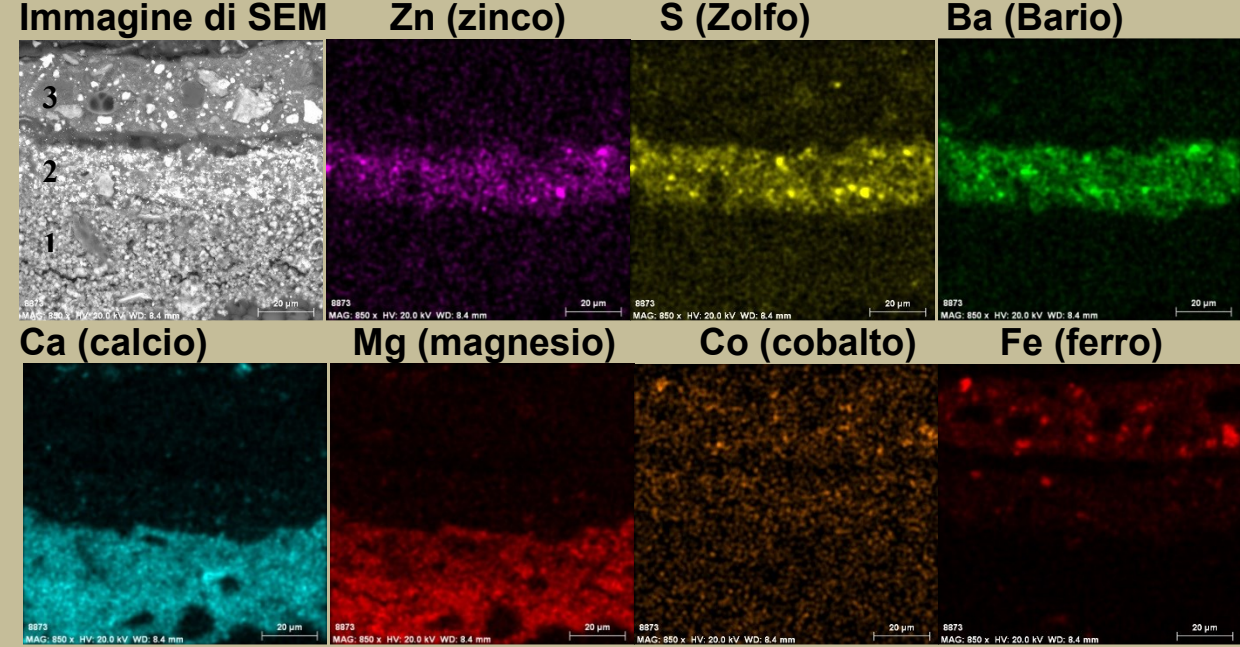
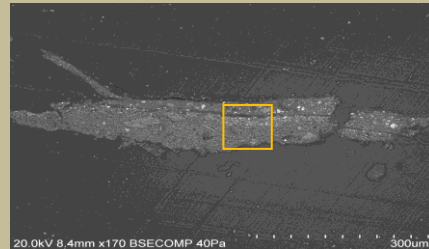
Strato pittorico



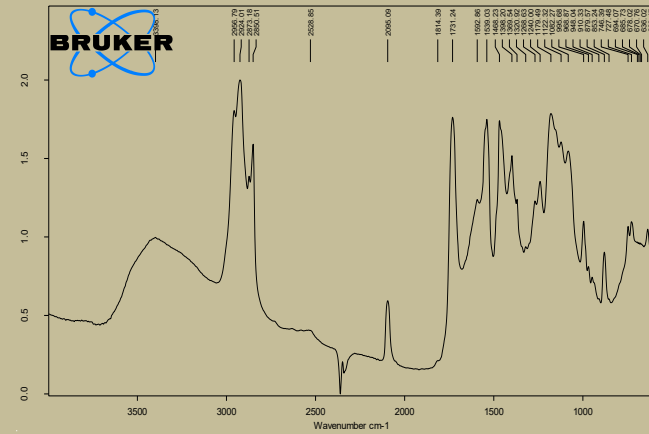
Toro rosso



Strato	Colori	SEM-EDS
1	Gialli	Ocra gialla Barite (BaSO_4) Bianco di zinco (ZnO) Tracce di carbonato di calcio (CaCO_3)
2	Rosso	Ocra rossa Giallo di cromo Barite (BaSO_4)
3	Rosa	Ocra rossa Barite (BaSO_4) Tracce di Giallo di cromo Tracce di carbonato di calcio (CaCO_3)



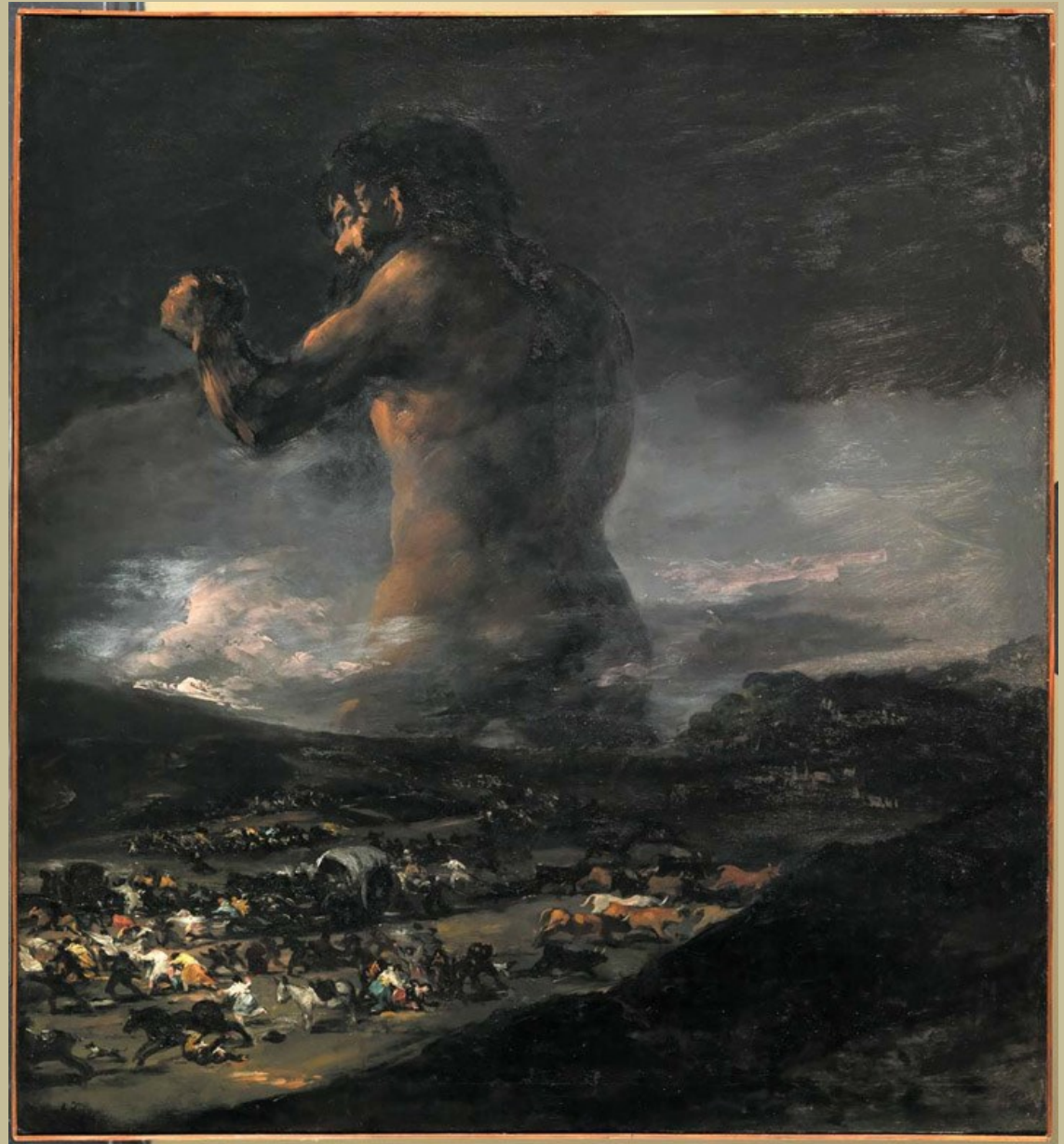
Strato	Colori	SEM-EDS
1	Preparazioni	Nero animale Dolomite (carbonato di calcio e magnesio - $\text{CaMg}(\text{CO}_3)_2$)
2	Marrone verdastro	Barite (BaSO_4) Bianco di zinco (ZnO) Tracce di blu di cobalto ($\text{CoO} \cdot \text{Al}_2\text{O}_3$) Ocra gialla e/o bruno di ferro
3	Bruni	Tracce di barite (BaSO_4) Tracce di blu di cobalto ($\text{CoO} \cdot \text{Al}_2\text{O}_3$) Ocra gialla e/o bruno di ferro



Strato azzurro FTIR

Strato	Colori	SEM-EDS e FTIR
2	Azzurro	Blu di Prussia - $\text{Fe}_4[\text{Fe}(\text{CN})_6]_3$ Aragonite (carbonato di calcio) Dolomite (carbonato di calcio e magnesio) Olio Resina (contaminazioni di vernice)

	Tavolozza di Goya	Tavolozza del Colosso
Preparazioni	Tierras rossas Minio Bianco di piombo Dolomite	Nero animale Dolomite Aragonite
Pigmenti	Bianco di piombo (molto comune) Blu di Prussia - mais usado Azzurrite Azzurro oltremarino naturale Indaco naturale (Anil de flor) Nero carboni/Nero animale Lacca di garanza Tierra di Siena Tierra ombra Cinabrio Minio Giallo di Napoli Orpiment Ocras Verdi di rame	Bianco di zinco (c. 1849) Barite (filler) Blu di Prussia Blu di cobalto (1802) Nero animale Ocras (giallo, rosso, bruni) Giallo di cromo (1814-1816)
Leganti	Olio di noci per bianchi Olio di lino	Olio e materiale proteico Olio



Grazie

José Carlos Frade

Roberta Lapucci

