



CATÓLICA PORTO

**Caracterização Demográfica, Socioeconómica e
de Saúde da População Idosa Portuguesa**

Tânia Costa, Ana Rego, António Festa, Ana Taborda e Cristina Campos

Caracterização Demográfica, Socioeconómica e de Saúde da População Idosa Portuguesa

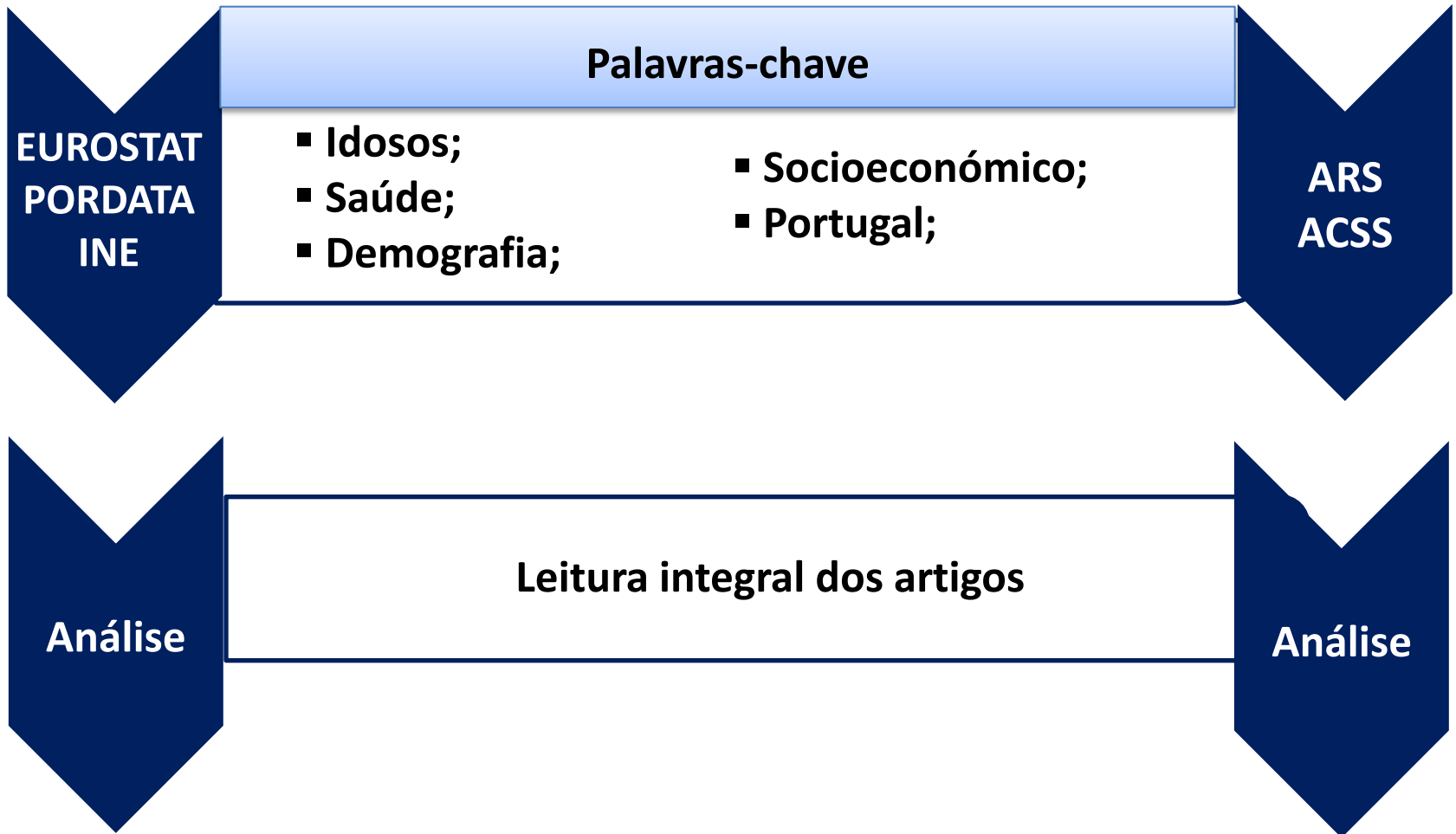
Envelhecimento gradual da população

Provoca alteração no perfil das patologias, pelo que envelhecer com saúde e autonomia constitui um desafio com tradução significativa no desenvolvimento económico dos países.

Envelhecer é um processo normal, inevitável, irreversível e não uma doença, pelo que não deve ser tratado apenas com soluções médicas, mas também com intervenções sociais, económicas e ambientais.

Assim, o envelhecimento populacional é uma realidade que envolve desafios. Portanto, é essencial conhecer as circunstâncias deste envelhecimento potenciando a aquisição de dados que justifiquem/fundamentem a atuação do enfermeiro.

Revisão da Literatura



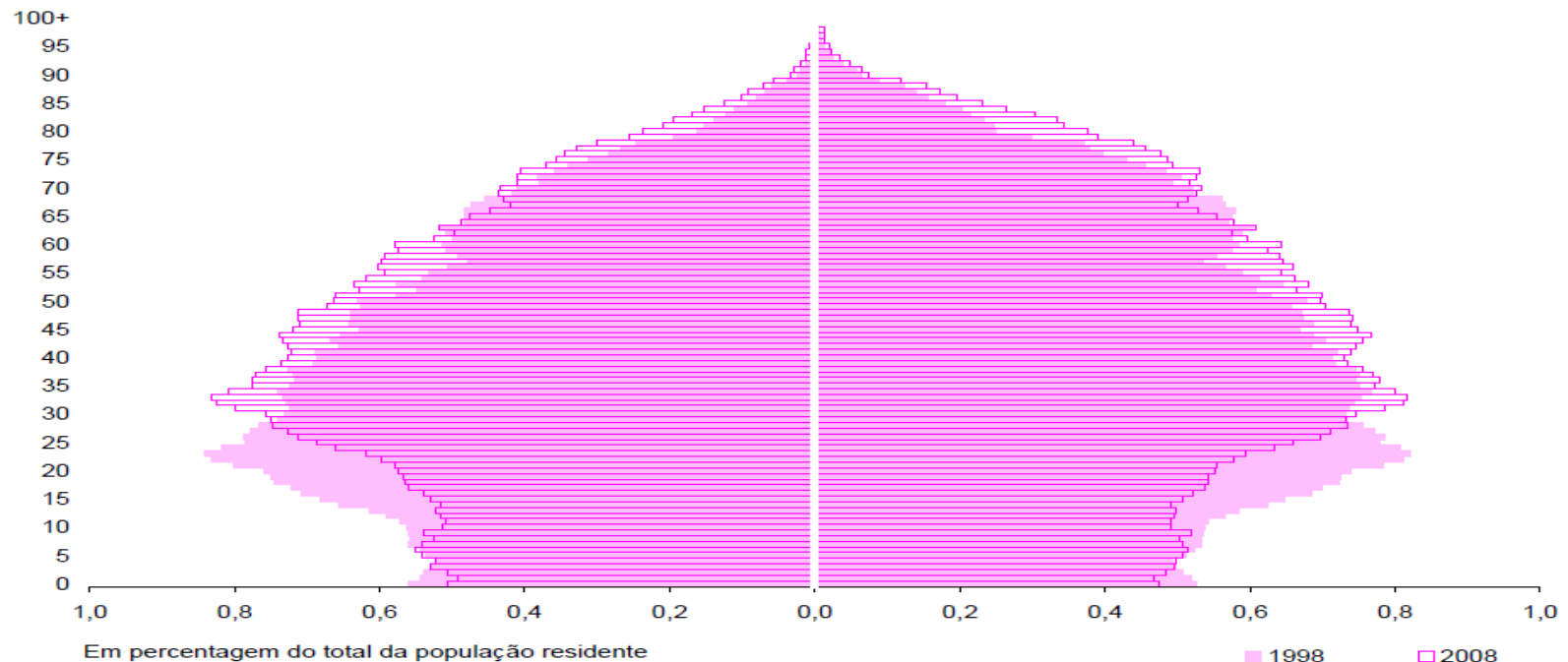
O envelhecimento demográfico, define-se pelo aumento da proporção das pessoas idosas na população total. Esse aumento consegue-se em detrimento da população jovem, e/ou em detrimento da população em idade ativa.¹

O fenómeno do envelhecimento resulta da transição demográfica, normalmente definida como a passagem de um modelo demográfico de fecundidade e mortalidade elevados para um modelo em que ambos os fenómenos atingem níveis baixos, originando o estreitamento da base da pirâmide de idades, com redução de efetivos populacionais jovens e o alargamento do topo, com acréscimo de efetivos populacionais idosos.

Caracterização Demográfica

Em Portugal, as alterações na estrutura demográfica estão bem patentes na comparação das pirâmides de idades em 1998 e 2008.

Gráfico 1 – Pirâmide etária, 1998 e 2008, Portugal



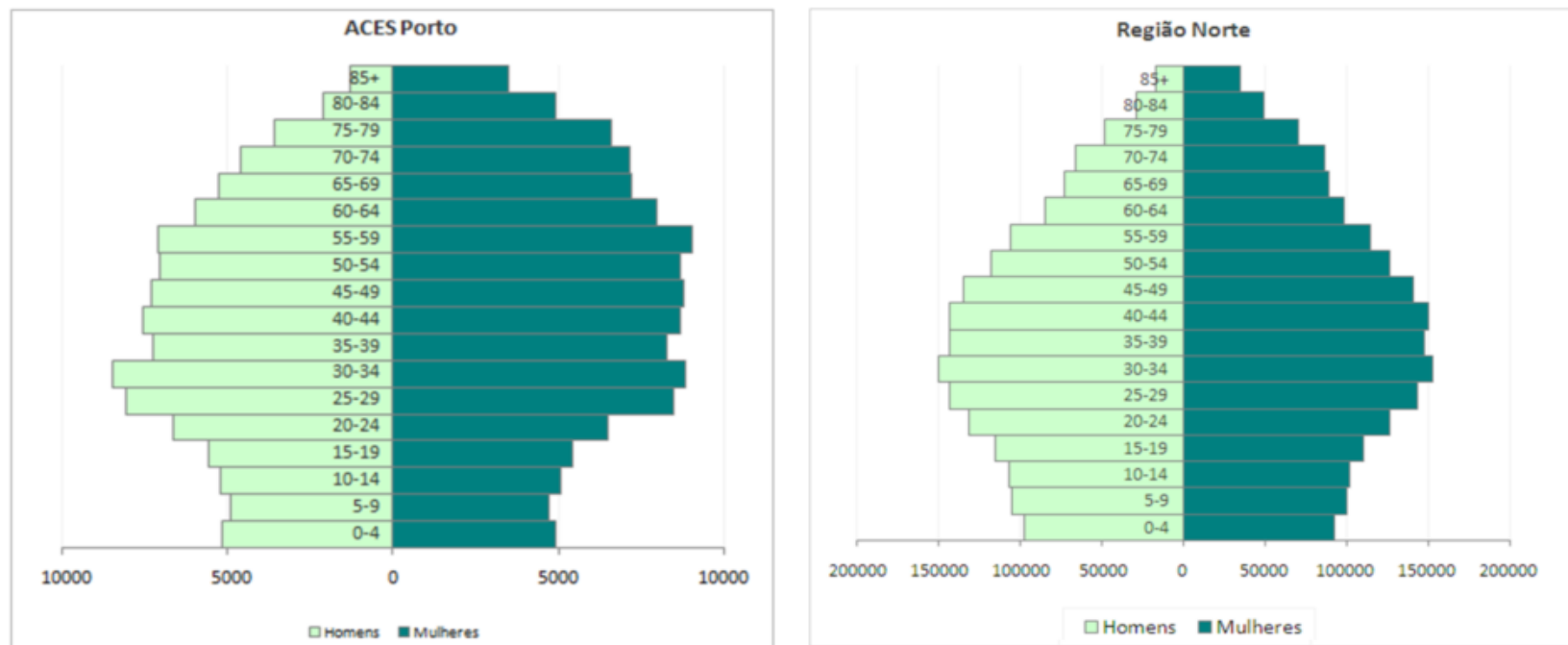
Fonte: INE

Caracterização Demográfica

Em Portugal, entre 2005 e 2010 a percentagem da população com 65 ou mais anos de idade, aumentou de 17,1% para 18,2%, registando-se em 2010, 1.916.305 idosos residentes em Portugal, o que emerge como consequência do aumento da esperança média de vida.

Realçando-se também, que no mesmo período temporal, o índice de dependência da população idosa aumentou de 25,4 para 27,2.

Gráfico 2 – Pirâmides etárias do Concelho do Porto e Região Norte 2001



Fonte: ARSN – “Perfis de Saúde” da Região Norte

Caracterização Demográfica

Quanto aos índices de dependência e de envelhecimento por local de residência Continente, Região Norte e Concelho do Porto (2008), constatamos:

Tabela 1 – índices de dependência e de envelhecimento por local de residência Continente, Região Norte e Concelho do Porto em 2008

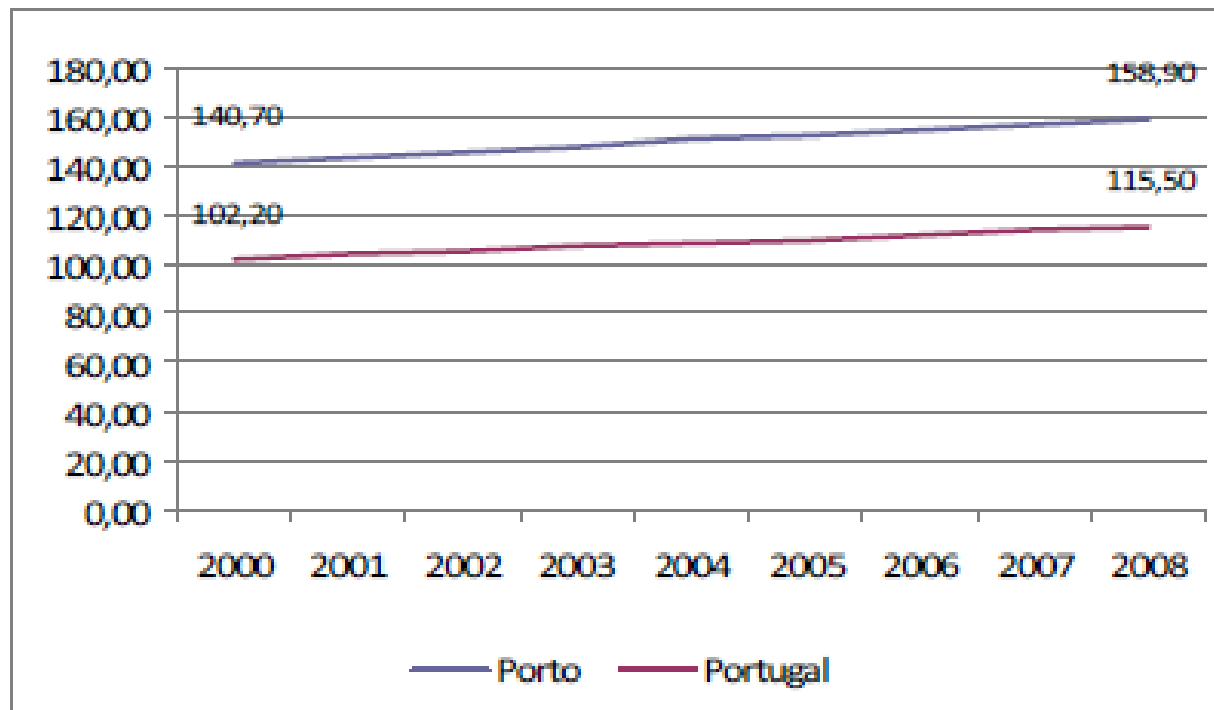
Local de Residência	Índices de Dependência		Índices de Envelhecimento
	Jovens	Idosos	
Continente	22,6	26,7	118,1
Região Norte	22,6	22,5	99,3
Porto	19,6	31,2	158,9

Fonte: ARSN – “Perfis de Saúde” da Região Norte (2008)

Caracterização Demográfica

Em Portugal, em 2008, a população residente com idade superior a 65 anos corresponde a 1.8011.651 e no Porto a 44.654 realçando-se que neste concelho o índice de envelhecimento é de 158,9%.

Gráfico 3 - Evolução do índice de envelhecimento em Portugal e no concelho do Porto, 2000 a 2008

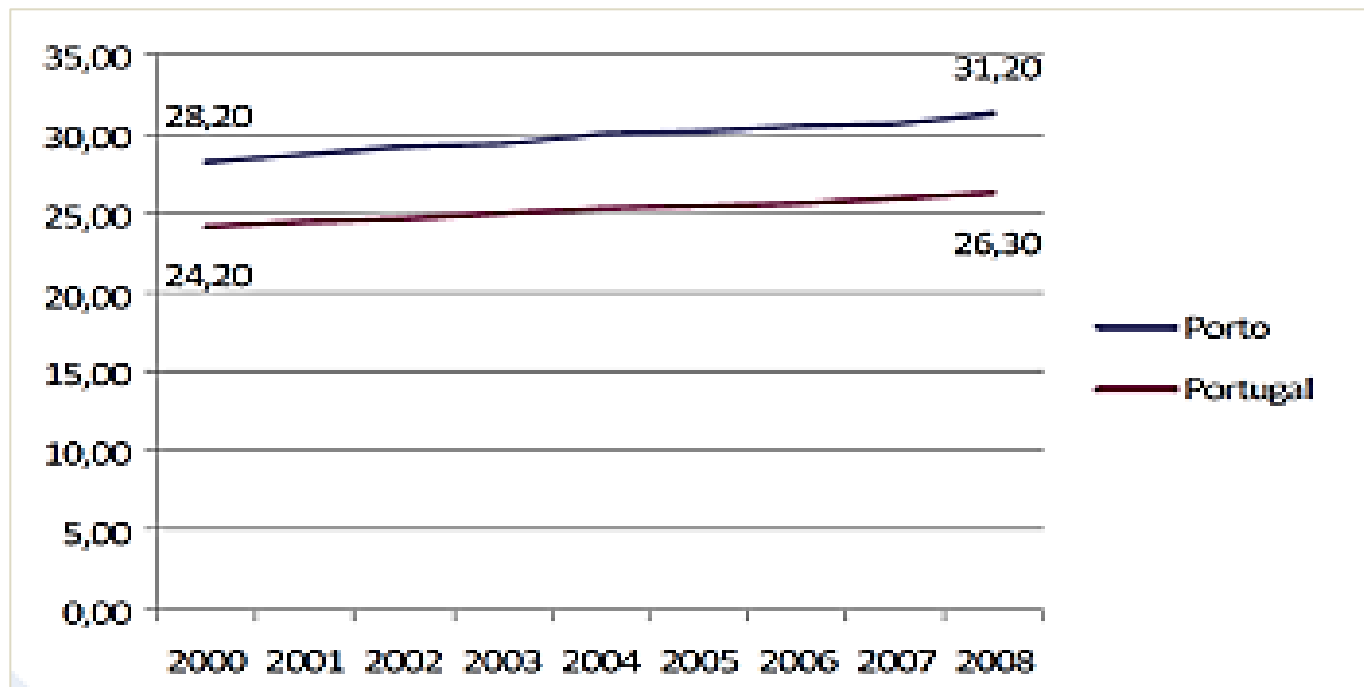


Fonte: CMP - Diagnóstico Social do Porto 2009

Caracterização Demográfica

Todavia, a situação de saúde da população idosa tende a agravar-se já que se prevê que em 2050, Portugal ocupe a quarta posição no ranking dos países da União Europeia com maior percentagem de população idosa, destacando o Porto pelo índice de envelhecimento/dependência total superiores à média nacional.

Gráfico 4- Evolução do índice de dependência de idosos em Portugal e no concelho do Porto, 2000 a 2008



Fonte: CMP - Diagnóstico Social do Porto 2009

Caracterização socioeconómica

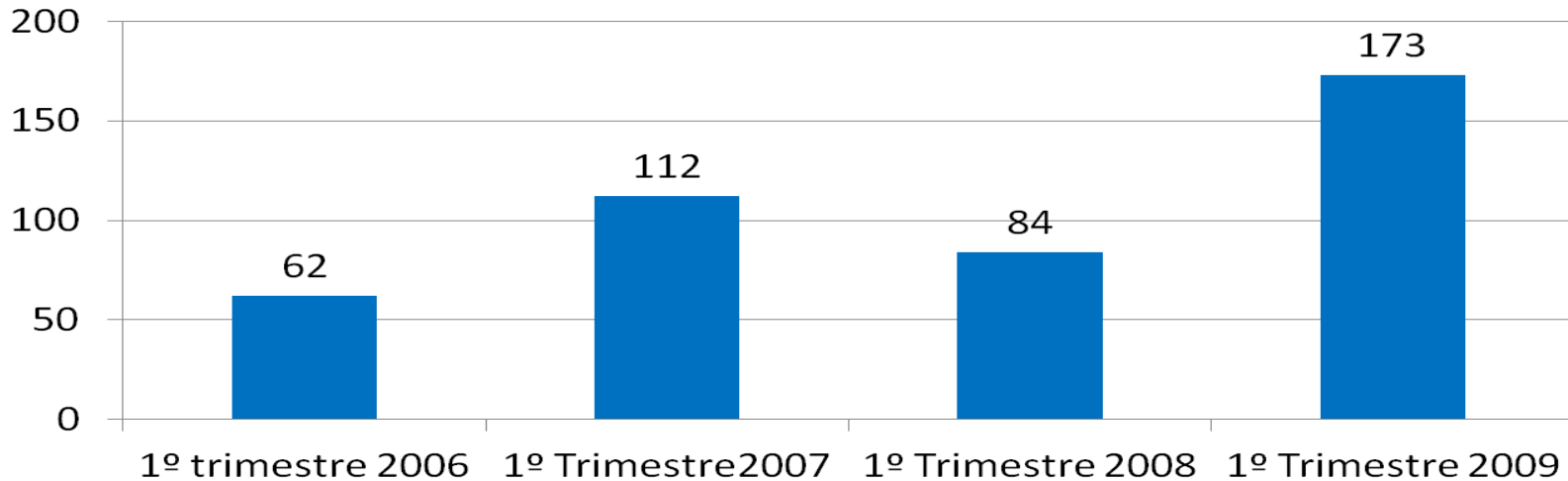
O problema social da velhice relaciona-se com situação de extrema pobreza em que se encontravam os operários de idade avançada, incapazes de trabalhar, sem meios de subsistência próprios e sem apoio familiar, por rutura dos laços de solidariedade.



Surgimento das primeiras reformas

A gestão dos encargos com os idosos deslocou-se do âmbito privado da família para o Estado.

Gráfico 5 - Comparação do n.º de requerimentos de pensão social nos primeiros trimestres de 2006 a 2009



Fonte: CMP - Diagnóstico Social do Porto 2009

Caracterização socioeconómica

A população do Concelho do Porto apresenta uma taxa de analfabetismo de 4,8%, quer no censo de 1991, quer no de 2001 inferior à do Grande Porto e Portugal.

Tabela 2 – Taxa de analfabetismo no concelho do Porto em 1991 e 2001

		Portugal	Grande Porto	Porto
Taxa de Analfabetismo	1991	11,0%	5,9%	4,8%
	2001	9,0%	5,3%	4,8%

Fonte: INE, Recenseamento Geral da População e Habitação, 2001

Caracterização socioeconómica

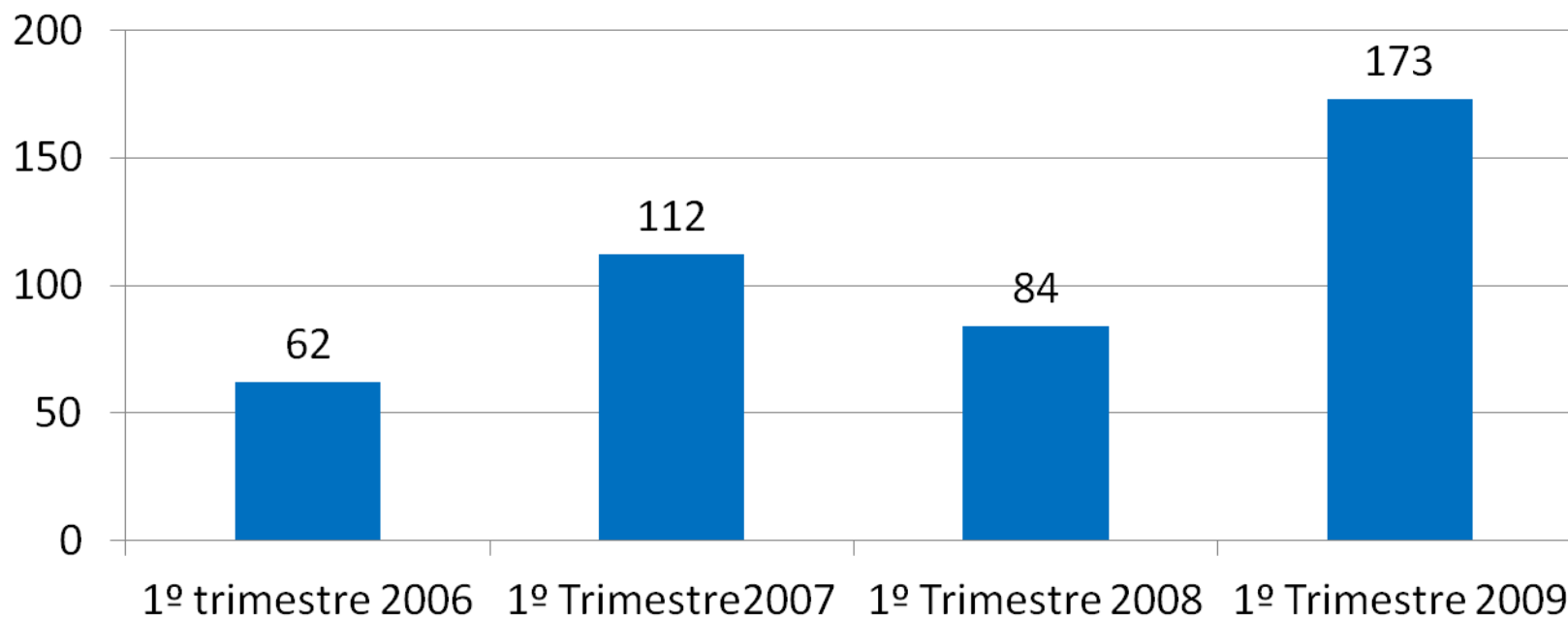
Tabela 3 - Percentagem de população economicamente ativa (sentido lato) e empregada, segundo o sexo e o ramo de atividade, no Concelho do Porto.

INDICADOR TAXA DE ATIVIDADE EM 1991	VALOR
HM	47,5%
H	55,3%
M	40,9%
TAXA DE ATIVIDADE EM 2001	VALOR
HM	48,1%
H	53,3%
M	43,8%

Fonte: INE, Recenseamento Geral da População e Habitação, 2001

Caracterização socioeconómica

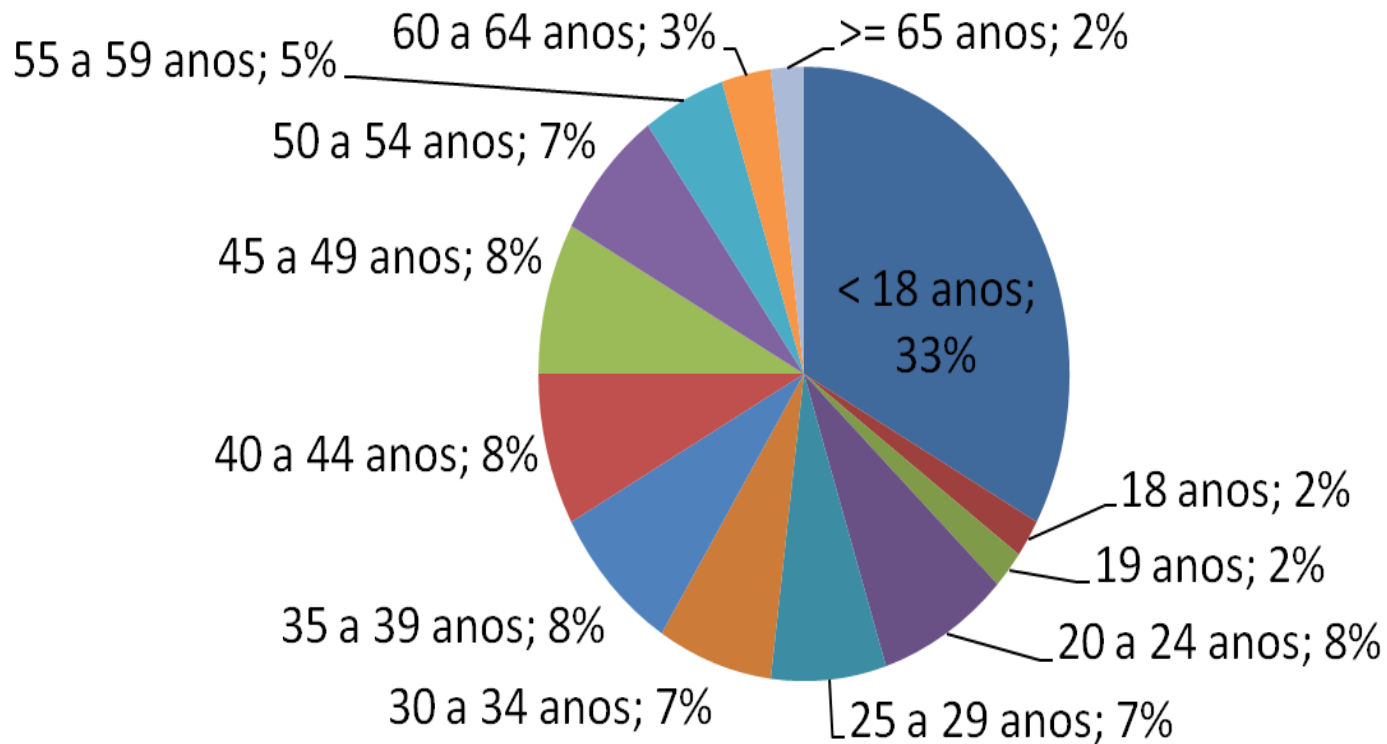
Gráfico 6 - Comparação do n.º de requerimentos de pensão social entrados nos primeiros trimestres de 2006 a 2009



Fonte: CMP - Diagnóstico Social do Porto 2009

Caracterização socioeconómica

Gráfico 7 - Distribuição dos beneficiários do RSI no Concelho do Porto por faixa etária em Março de 2009.



Fonte: CMP - Diagnóstico Social do Porto 2009

CARACTERIZAÇÃO DA SAÚDE

O Programa Nacional para a Saúde das Pessoas Idosas, visando a manutenção da autonomia, independência, qualidade de vida e recuperação global das pessoas idosas, prioritariamente no seu domicílio e meio habitual de vida, exige uma ação multidisciplinar dos serviços de saúde.

A importância da variável saúde/ doença no envelhecimento é de tal modo importante que está na origem da distinção “clássica” entre envelhecimento normal ou primário (que não implica a ocorrência de doença), e envelhecimento patológico ou secundário (aquele em que há doença e em que se torna a causa próxima da morte).

Tabela 4 - Taxa Bruta de Natalidade por local de residência 2008

Local de Residência	Taxa bruta de natalidade por Local de residência; Anual
	Período de referência dos dados
	2008
	‰
Portugal	9,80
Grande Porto	10,10
Porto	9

Fonte: INE

CARACTERIZAÇÃO DA SAÚDE

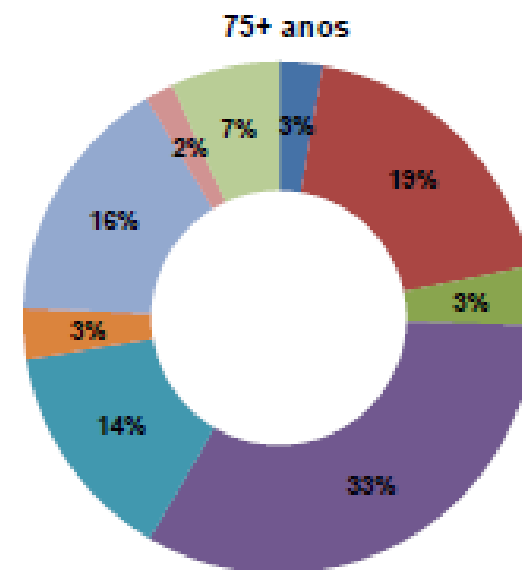
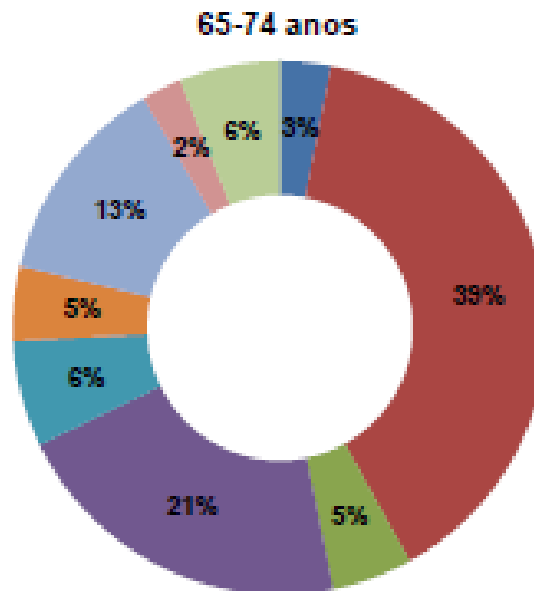
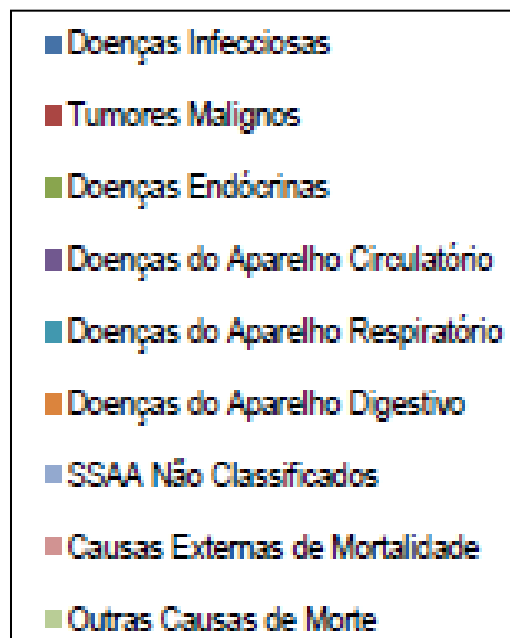
Tabela 5 - Evolução da Taxa Bruta de Mortalidade (/1000 Habitantes), 2000-2007

Local de Residência	2000	2001	2002	2003	2004	2005	2006	2007
Portugal	10,2	10,2	10,2	10,4	9,7	10,2	9,6	9,8
Grande Porto	8,6	8,7	8,7	8,9	8,3	8,7	8,3	8,4
Porto	12,1	12,5	12,1	12,5	11,8	12,5	12,5	13,1

Fonte: INE

CARACTERIZAÇÃO DA SAÚDE

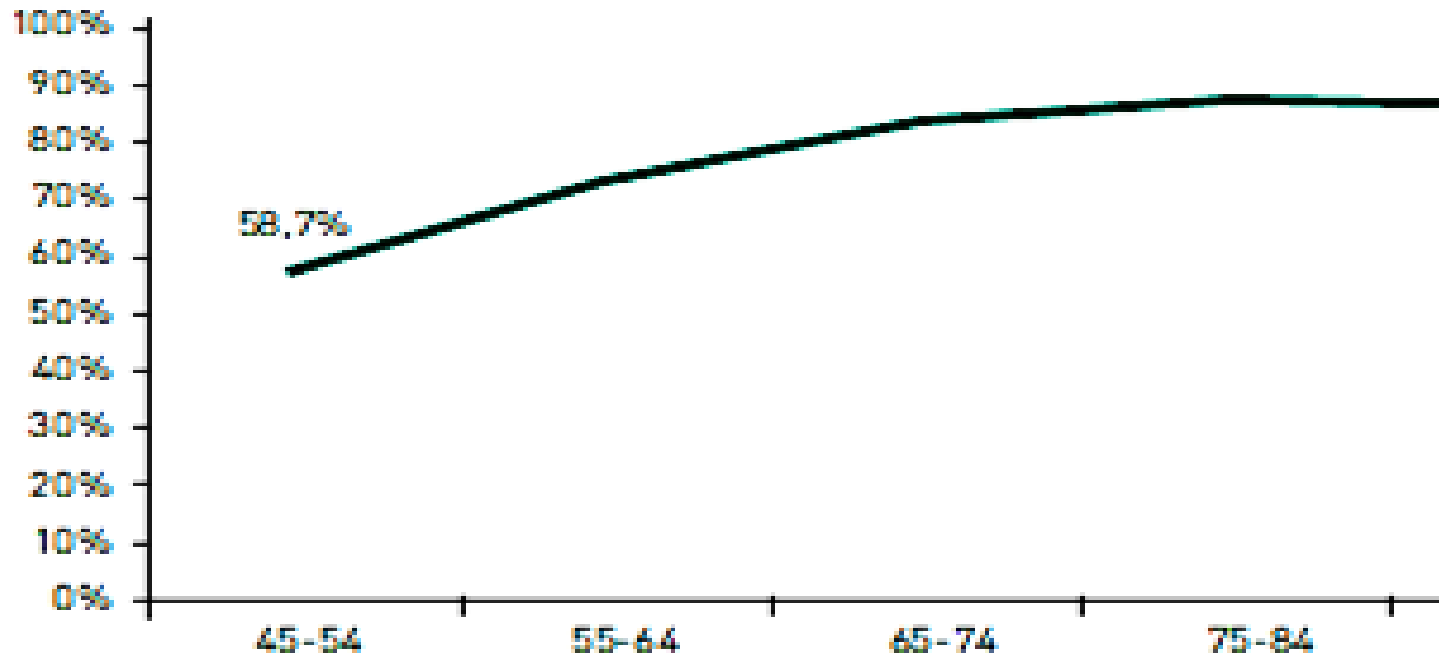
Gráfico 8 - Mortalidade Proporcional (%) por Fase do Ciclo de Vida no triénio 2007- 2009 – Ambos os Sexos no Concelho do Porto



Fonte: INE

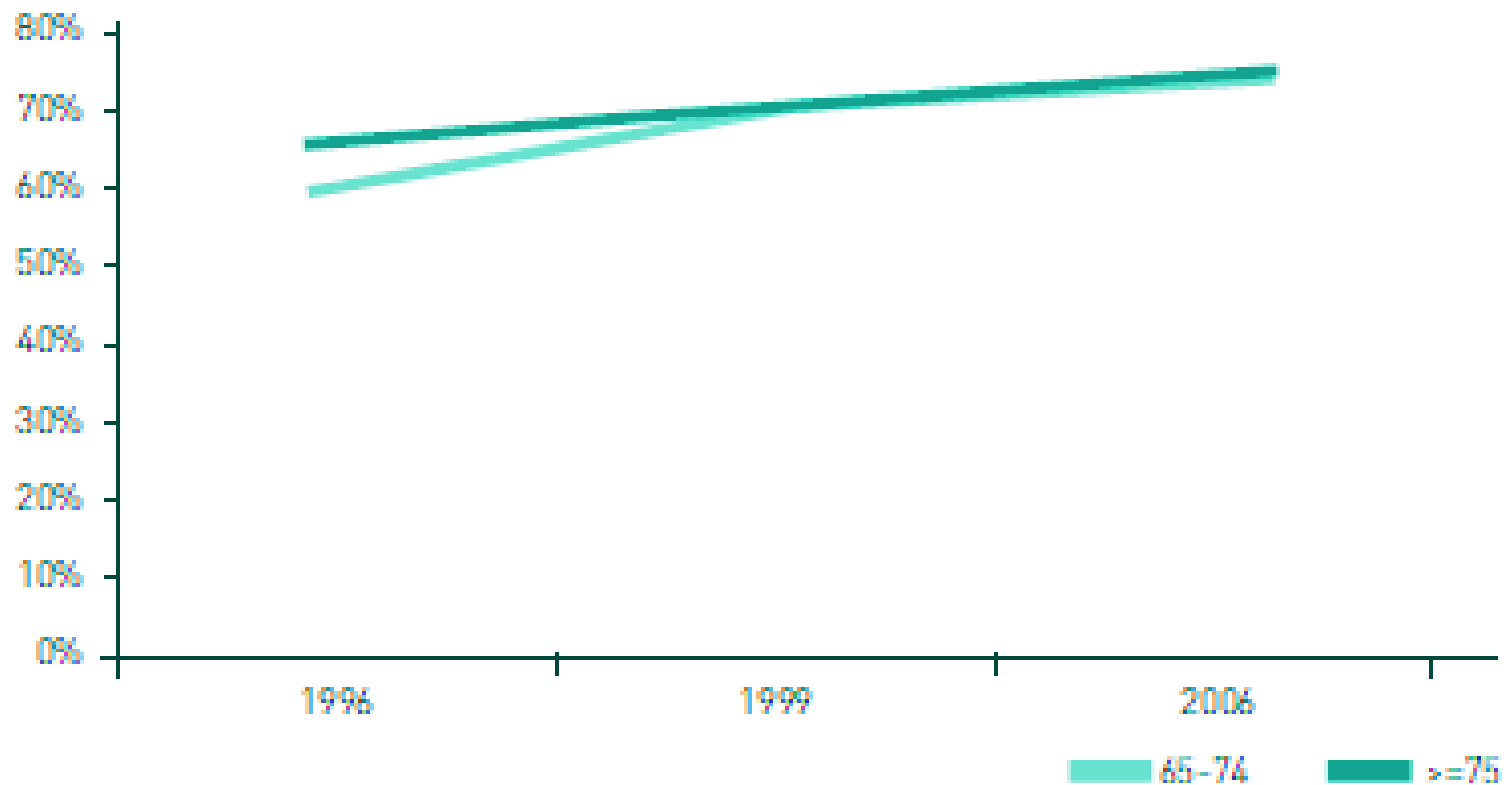
CARACTERIZAÇÃO DA SAÚDE

Gráfico 9 – Consultas médicas, para dois grupos de idade, Portugal (1996, 1999, 2006)



Fonte: INSA/INE - 2º, 3º e 4º INS

Gráfico 10 – Consumo de medicamentos, por grupos de idade, Portugal (2006)



Fonte: INSA/INE - 2º, 3º e 4º INS

Conclusão

Uma sociedade envelhecida exige definição de medidas de políticas específicas, no contexto de uma política socialmente global, permitindo que os mais idosos possam continuar a ser parte integrante da mesma.

Torna-se assim importante refletir sobre a problemática dos idosos, identificar precocemente os problemas potenciais de saúde e sociais adquirindo uma nova atitude face ao envelhecimento no sentido de definir soluções para uma melhor qualidade de vida

É neste contexto que o enfermeiro como elemento privilegiado de ligação entre a família, os idosos e a comunidade, assume um papel preponderante na promoção da autonomia do idoso, ao enfatizar as suas capacidades e potencialidades.

Bibliografia

- AZEVEDO; BAPTISTA (2011). Porto Solidário - Diagnóstico Social do Porto. CÂMARA MUNICIPAL DO PORTO .

Fontes eletrónicas:

- www.ine.pt
- http://epp.eurostat.ec.europa.eu/portal/page/portal/publications/recently_published
- www.pordata.pt
- www.portaldasaude.pt