



XIV CONGRESSO INTERNACIONAL GALEGO-PORTUGUÊS DE PSICOPEDAGOGIA



6, 7, 8 SETEMBRO 2017
BRAGA / CAMPUS DE GUALTAR
UNIVERSIDADE DO MINHO

**Livro do Programa e Resumos das Comunicações do
XIV Congresso Internacional Galego-Português de Psicopedagogia**

Vol. II – Resumos por áreas temáticas

Organizadores

Bento D. Silva, Leandro S. Almeida,
Alfonso Barca, Manuel Peralbo, Regina Alves

Setembro 2017



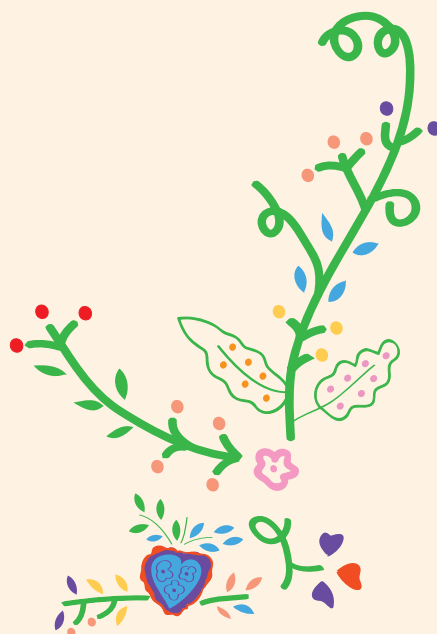
Universidade do Minho
Instituto de Educação



UNIVERSIDADE DA CORUÑA



ASOCIACIÓN CIENTÍFICA
INTERNACIONAL DE
PSICOPEDAGOGÍA



P159	<p>O CANTINHO DAS EMOÇÕES. AVALIAÇÃO DO IMPACTO DE UM PROGRAMA DE COMPETÊNCIAS SOCIOEMOCIONAIS Carlos Vale, Marisa Carvalho cvall25@gmail.com, marisacarvalho@sapo.pt / ESE-IPP, Faculdade de Educação e Psicologia, Universidade Católica Portuguesa – Porto</p> <p>O presente estudo pretendeu analisar o impacto de um programa de competências socioemocionais numa turma do quarto ano de escolaridade. Este programa designado “Cantinho das Emoções”, faz parte do projeto Be Kind, implementado no Agrupamento de Escolas de Frazão, que visa a promoção de um clima escolar positivo. Assim, o programa baseou-se na promoção das competências socioemocionais, uma vez que, incentiva as crianças a desenvolver as suas qualidades e potencialidades, na criação de relações afetivas e sociais, tornando-as positivas e promotoras de um bom ajustamento físico e psicológico. A aprendizagem socioemocional permite aos alunos desenvolver as suas capacidades em integrar as emoções, o pensamento e o comportamento com o intuito de concretizar tarefas sociais importantes. Assim, os alunos aumentam as competências que lhes possibilitam reconhecer, gerir e expressar emoções, construir relações saudáveis, dar respostas ajustadas a necessidades pessoais e sociais, contribuir para um melhor clima de sala de aula, maior motivação e rendimento académico. O contexto escolar é o local ideal para realização de programas de competências socioemocionais, devido às múltiplas formas de interação que ali existem. Paralelamente, na escola pode-se encontrar diversas formas de comportamento, desde a alunos mais tímidos e/ou agressivos, com dificuldades em gerir emoções, seguir regras e com problemas de comportamento. Nesta comunicação apresentamos o programa acima referido bem como os resultados obtidos com o mesmo. Assim, a implementação do programa Cantinho das Emoções visou prevenir problemas socioemocionais e apoiar os alunos na aquisição progressiva de competências, no sentido de</p>
------	------------------------------------------------------------------------------------------------------------------------------------------------------------------------------------------------------------------------------------------------------------------------------------------------------------------------------------------------------------------------------------------------------------------------------------------------------------------------------------------------------------------------------------------------------------------------------------------------------------------------------------------------------------------------------------------------------------------------------------------------------------------------------------------------------------------------------------------------------------------------------------------------------------------------------------------------------------------------------------------------------------------------------------------------------------------------------------------------------------------------------------------------------------------------------------------------------------------------------------------------------------------------------------------------------------------------------------------------------------------------------------------------------------------------------------------------------------------------------------------------------------------------------------------------------------------------------------------------------------------------------------------------------------------------------------------------------------------------------------------------------------------------------------------------------------------------------------------------------------------------------------------------------------------------------------------------------------------------------------------------------------------------------------------------------------------------

facilitar a sua adaptação às diversas situações e desafios da vida quotidiana. Neste sentido os objetivos delineados passaram por: identificar em si e nos outros as diferentes emoções; promover a regulação emocional, desenvolver a autoestima, estabelecer e manter relações saudáveis, tomada de decisões responsáveis e desenvolver a sua capacidade crítica. Para tal, foram realizadas sessões diversas com os alunos bem como com os pais e professores. Para efeitos de avaliação do impacto do programa, foi aplicado um pré e um pós-teste baseado na Escala de Disrupção Escolar Inferida pelos Professores (Veiga, 1996) e Escala Regulação Emocional e de Comportamentos Assertivos (Caldeira, & Martins, 2012). Como o projeto está em curso, ainda não existem dados que revelem o impacto do programa no comportamento dos alunos.

Palavras chave: aprendizagem socioemocional, competências socioemocionais, contexto escolar