



CATÓLICA PORTO
CIÊNCIAS DA SAÚDE

**Acompanhamento à distância:
que benefícios para os idosos e seus familiares?**

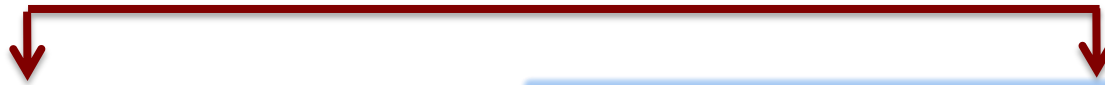
Projeto Truekare



Tânia Costa

Porto, 2014

Transição Demográfica



✿ Aumento dos custos em saúde (em pessoas com idade ≥ 65 anos é 3,2 vezes $>$ à restante população).

Eurostat Yearbook (2012)

Sustentabilidade do SNS

- ✿ Diminuiu o n° de famílias com + de um filho;
- ✿ Aumentou o n° de famílias monoparentais e unipessoais;
- ✿ Aumento da taxa de emprego feminina.

Diagnóstico Social do Porto (2010); Censos (2013)

Alterações Socioeconómicas e familiares

Novas Tecnologias → que permitem identificar necessidades e intervir em tempo útil



Plataforma de Avaliação e Monitorização da Saúde do Idoso à distância



REGISTE OS DADOS E CRIE ALERTAS



VISOR E TECLADO ESPECIAIS



PEDIR AJUDA À DISTÂNCIA DE UM BOTÃO

Articulação com o cliente/cuidador e profissional de saúde

Objetivo: Avaliar as dificuldades e os benéficos percebidos aquando do uso de uma plataforma de avaliação e monitorização da saúde do idoso à distância.

Estudo Piloto Interventivo de Cariz Cruzado

Amostra

- Probabilística acidental de 47 indivíduos com 65 ou mais anos
- 30 Mulheres e 20 homens, a maioria viúvos (n=24) e casados (n=20);
- 56% têm 80 ou mais anos de idade;
- Baixa escolaridade (27 completaram o ensino primário);
- 10 residiam sozinhos, 14 com o cônjuge e 22 estavam institucionalizados;
- 3 Ligeiramente dependentes AVDS; 7 moderada e 6 severamente nas AIVDS;
- 14 contactavam com a família apenas por telefone e 24 por telefone/visitas.

Colheita de Dados

- Entrevista semi-estruturada com ICD específico (Escala validada para Portugal)
- A comissão de ética avaliou e aprovou o estudo;
- Foi assegurado o consentimento informado dos participantes;

Análise de Dados

- Análise descritiva e inferencial
- Valores das frequências absolutas e relativas, medidas de tendência central e dispersão;
- Testes não paramétricos e à análise da variância (ANOVA) - devido ao tamanho da amostra em estudo.



CATÓLICA PORTO

CIÊNCIAS DA SAÚDE

Que benefícios para os idosos e seus familiares?

Projeto Truekare

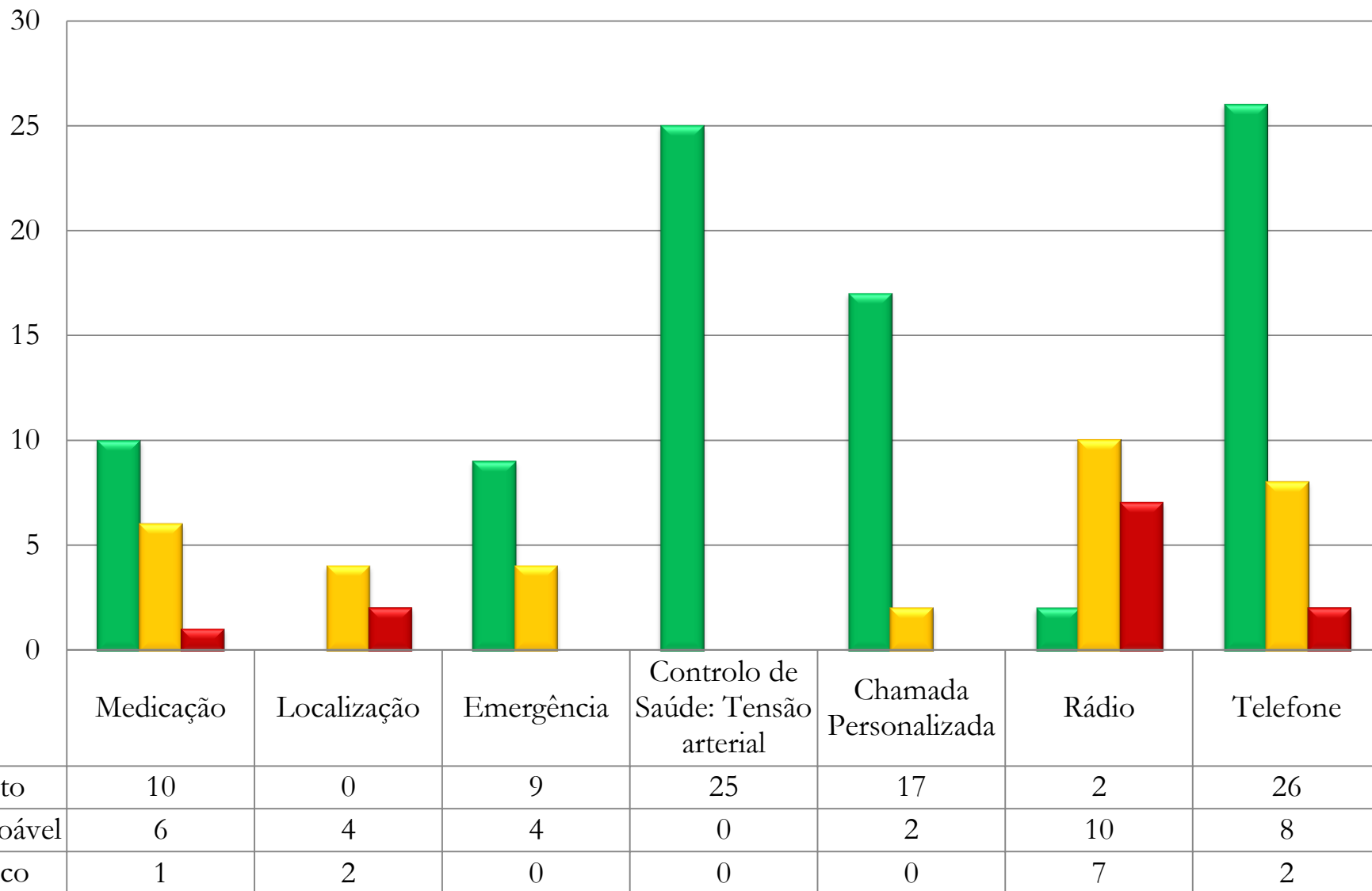


Tânia Costa

Porto, 2014

Satisfação das pessoas idosas

Figura 1 - Satisfação dos idosos com as ferramentas



Satisfação dos Cuidadores

Figura 2 - Satisfação dos cuidadores com as ferramentas utilizadas

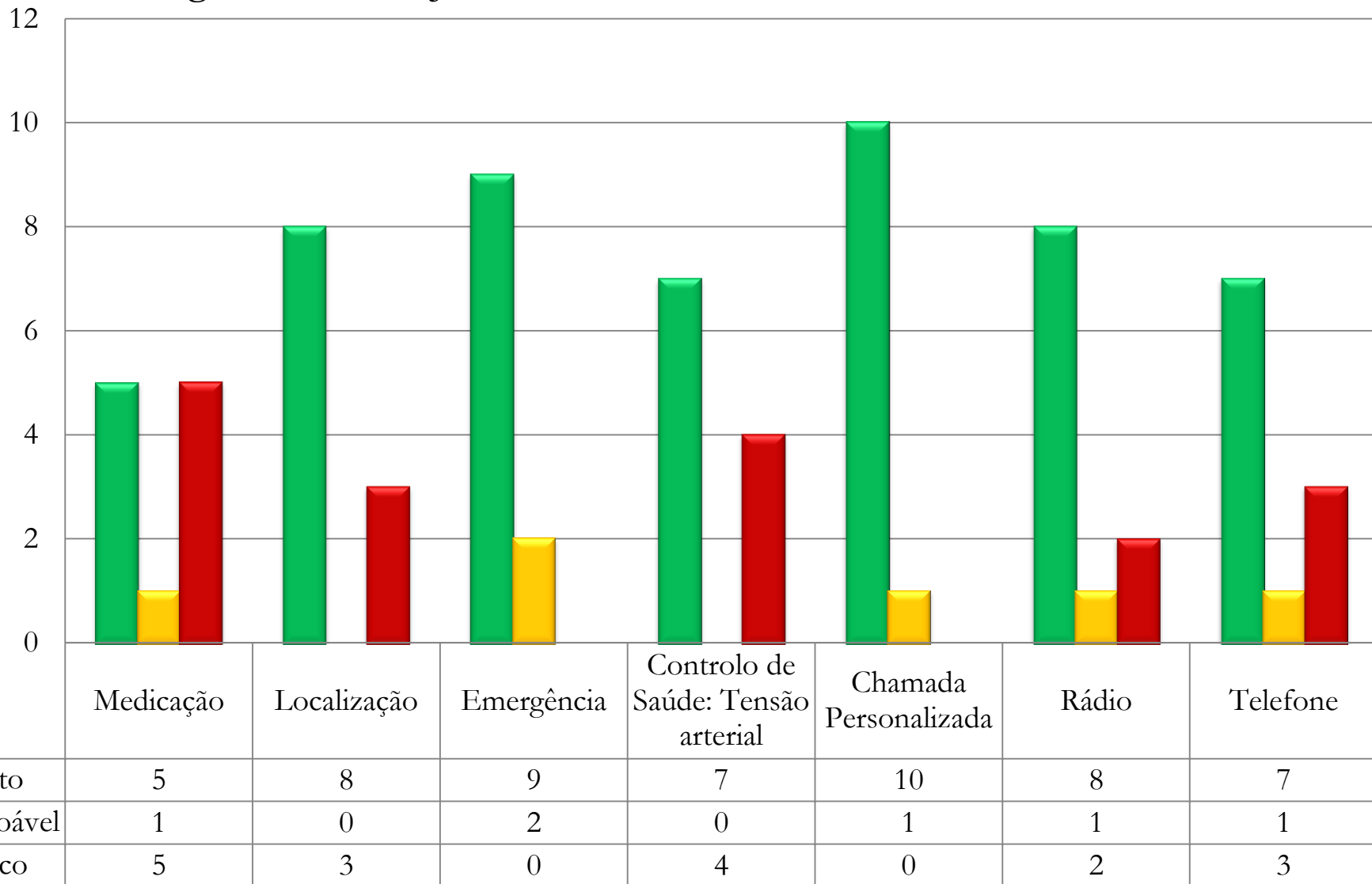


Tabela 1. Dificuldades no manuseamento do serviço TrueKare

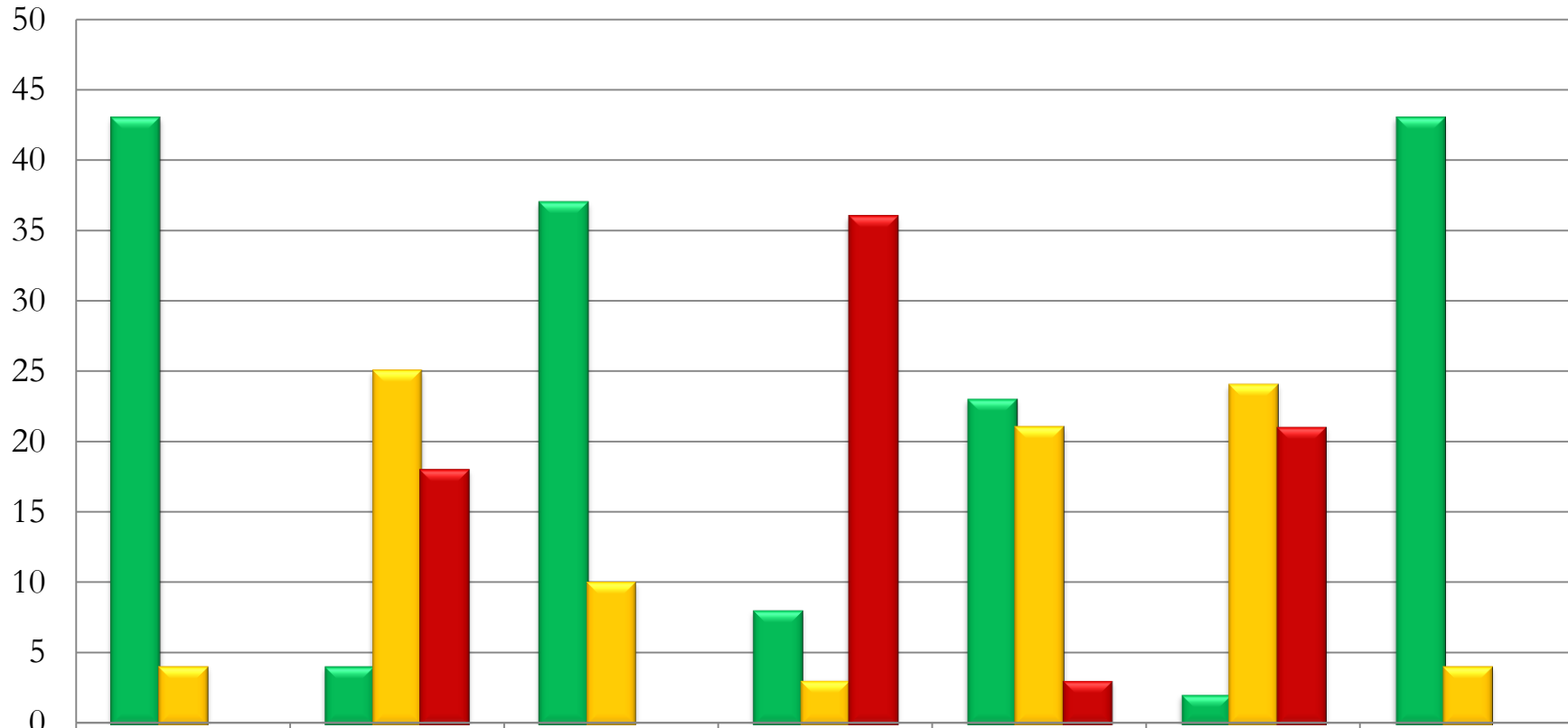
Membro da Família Prestador de Cuidados	Manusear as teclas do telemóvel	8
	Accionar a tecla emergência	2
	Ligar/desligar o rádio	7
	Gerir os alertas	11
	Após accionado o GPS, curta duração da bateria do telemóvel	11
	Perceção das indicações de manuseio	2
Pessoas Idosas	Perceção das indicações de manuseio	21
	Marcação de números ou letras (devido ao tamanho dos caracteres/visor)	22
	Gestão dos alertas recebidos	9
	Falta de luminosidade	7

Tabela 2. Vantagens no manuseamento do serviço TrueKare

Membro da Família Prestador de Cuidados	Maior segurança	9
	Maior tranquilidade	7
Pessoas Idosas	Maior Segurança	25

Satisfação dos Enfermeiros

Figura 3 - Satisfação dos enfermeiros com as ferramentas



	Medicação	Localização	Emergência	Controlo de Saúde: Tensão arterial	Chamada Personalizada	Rádio	Telefone
■ Muito	43	4	37	8	23	2	43
■ Razoável	4	25	10	3	21	24	4
■ Pouco	0	18	0	36	3	21	0

Evidenciam-se níveis de satisfação distintos de acordo com o utilizador



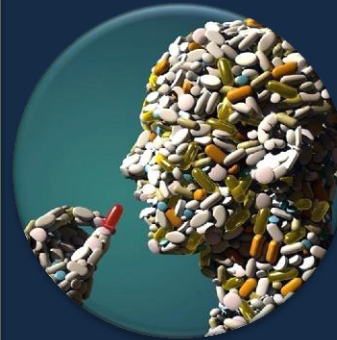
Escolaridade



Dependência



Viver só



Pluripatologia
e
Complexidade
do regime



Reação/
Antecedentes
de uso

Qual a população alvo?

Consultas no âmbito dos programas de saúde durante 6 a 12 horas por ano!
E OS RESTANTES 365 DIAS?

The effect of caregiver support-interventions for informal caregivers of community-dwelling frail elderly (Lopez-Hartmann, et al., 2012)

Outcomes		Respite		Psychosocial support											ICT	
				Individual					Group							
		Shaw et al., 2009	Mason et al., 2007	Cassie et al., 2008 (individual)	Melis et al., 2009	Horton-Deutsch et al., 2002	Dellasega et al., 2002	Colling et al., 2003	Cassie et al., 2008 (group)	Toseland et al., 1992	Toseland et al., 2001	Toseland et al., 2004	Toseland et al., 2006	Smith et al., 2006	Demers et al., 1996	Cassie et al., 2008 (ICT)
Depression	+	+ ^{**}	+		0	+ [*]		+	0	+ [*]	+ [*]		+ [*]	+ [*]	+	
Burden	+ ^{**}	+		0			+ [*]		+ [*]	0	0				+ [*]	
Stress						+ [*]			+ [*]				+ [*]			+
Role strain					0					0	0		+ [*]			
Anger	+ ^{**}															
Anxiety	-							+							+	
Quality of life	- ^{**}	-														
Coping ability			+						+ [*]	+ [*]	+ [*]		+ [*]			+
Knowledge of resources								+	+ [*]	+ [*]	+ [*]		+ [*]			
Social support								+		+ [*]			+ [*]			
Economic burden		-				+						+				

The studies in bold are reviews.
 0: no effect
 +: positive effect of the intervention on the measured outcome
 -: negative effect of the intervention on the measured outcome
 *: statistically significant (p<0.05)
 **: pooled effect sizes statistically significant (p<0.05) (meta-analyses)

Bibliografia

- CARILHO; PATRÍCIO. 2010. A situação demográfica recente em Portugal. *Revista de Estudos Demográficos*. Vol. 48.
- CORREIA. 2007. Psicologia.com.pt. *O portal dos Psicólogos*. [Online] 20 de 11 de 2013
- Costa, T; LARANJEIRA, S; COSTA AMADO, J; QUEIRÓS E MELO, J. É fiável fazer à distância o controle da medição da pressão arterial?. Submtido para publicação.
- CZAJA; SHARIT. 1998. Age differences in attitudes toward computers. *Journal of Gerontology*. Vol. 53: 329-340.
- FREUDENTHAL. 2001. Age differences in information retrieval tasks. *Behaviour and Information Technology*. Vol. 20: 9-22.
- HARWOOD, SAYER; HIRSCHFELD. 2004. Current and future worldwide prevalence of dependency, its relationship to total population, and dependency ratios. *Bulletin of the World Health Organization*. Vol. 82: 251-258.
- INSTITUTO NACIONAL DE ESTATISICA. 2012. Censos 2011 Resultados Definitivos – Portugal.
- KUBECK, MILLER-ALBRECHT; MURPHY. 1999. Finding information on the World Wide Web:exploring older adult´s exploration. *Educational Gerontology*. Vol. 25: 167-184.
- MARQUIÈ; JOURDAN-BODDAERT; HUET. 2002. Do older adults underestimate their actual computer knowledge? *Behaviour and Information Technology*. Vol. 21: 273-280.

Bibliografia

- MARTÍN-LESENDE; ORRUÑO; BILBAO; VERGARA; CAIRO; BAYÓN; REVIRIEGO; ROMO; LARRAÑAGA; ASUA; ABAD;RECALDE. 2013. Impact of telemonitoring home care patients with heart failure or chronic lung disease from primary care on healthcare resource use (the TELBIL study randomised controlled trial). BMC Health Services Research. Vol. 13:118-132.
- SPSS. IBM SPSS STATISTICS 21.
- TORP, et al. 2008. A pilot study of how information and communication technology may contribute to health promoting among elderly spousal carers in Norway. Health and Social Care in the Community . Vol. 16 (1): 75-85.
- WADE; DESAI; SPETTELL; SNYDER; MCGOWAN-STACKEWICZ; KUMMER; MACCOY; KRAKAUER. 2011. Telemonitoring with Case Management for Seniors With Heart Failure. The American Journal of Managed Care. Vol. 17 (3): 71-79.



CATÓLICA PORTO
CIÊNCIAS DA SAÚDE




Desafios para os enfermeiros

Projeto Truekare


Sara Laranjeira

Porto, 2014

Objetivo do Estudo



Considerando as projeções acerca do envelhecimento populacional e os custos associados (para a pessoa idosa, família e sociedade)



Objetivou-se Identificar os desafios percebidos pelos enfermeiros na capacitação das pessoas idosas/MFPC para o uso do serviço Truekare.



Dificuldades Sentidas Pelos Enfermeiros

- Capacitar o Idoso/MFPC para o uso;
- Determinar o idoso alvo;
- Personalizar os alertas;
- Promover a adesão;
- Assegurar disponibilidade 24h/dia;
- Reação dos idosos/ MFPC/ profissionais;

Plataforma de Avaliação e Monitorização da Saúde do Idoso à distância - ATUALMENTE



Cuidados Presenciais VS Tecnologia

A tecnologia apenas contribui para gestão de casos, sobretudo, na âmbito da doença crónica pois potencia determinadas variáveis:

Proximidade

Resposta em tempo útil

Avaliação contínua

Disponibilidade

Conclusões/Desafios

O Truekare poderá contribuir para a gestão de casos integrada no cuidado informal/profissional contribuindo para uma relação custo-benefício mais favorável.

Beneficia um nicho de pessoas idosas com características muito específicas.

Contribui para uma melhor integração de cuidados.



Bibliografia

- CARILHO; PATRÍCIO. 2010. A situação demográfica recente em Portugal. *Revista de Estudos Demográficos*. Vol. 48.
- CORREIA. 2007. Psicologia.com.pt. *O portal dos Psicólogos*. [Online] 20 de 11 de 2013
- Costa, T; LARANJEIRA, S; COSTA AMADO, J; QUEIRÓS E MELO, J. É fiável fazer à distância o controle da medição da pressão arterial?. Submtido para publicação.
- CZAJA; SHARIT. 1998. Age differences in attitudes toward computers. *Journal of Gerontology*. Vol. 53: 329-340.
- FREUDENTHAL. 2001. Age differences in information retrieval tasks. *Behaviour and Information Technology*. Vol. 20: 9-22.
- HARWOOD, SAYER; HIRSCHFELD. 2004. Current and future worldwide prevalence of dependency, its relationship to total population, and dependency ratios. *Bulletin of the World Health Organization*. Vol. 82: 251-258.
- INSTITUTO NACIONAL DE ESTATISICA. 2012. Censos 2011 Resultados Definitivos – Portugal.
- KUBECK, MILLER-ALBRECHT; MURPHY. 1999. Finding information on the World Wide Web:exploring older adult´s exploration. *Educational Gerontology*. Vol. 25: 167-184.
- MARQUIÈ; JOURDAN-BODDAERT; HUET. 2002. Do older adults underestimate their actual computer knowledge? *Behaviour and Information Technology*. Vol. 21: 273-280.

Bibliografia

- MARTÍN-LESENDE; ORRUÑO; BILBAO; VERGARA; CAIRO; BAYÓN; REVIRIEGO; ROMO; LARRAÑAGA; ASUA; ABAD;RECALDE. 2013. Impact of telemonitoring home care patients with heart failure or chronic lung disease from primary care on healthcare resource use (the TELBIL study randomised controlled trial). BMC Health Services Research. Vol. 13:118-132.
- SPSS. IBM SPSS STATISTICS 21.
- TORP, et al. 2008. A pilot study of how information and communication technology may contribute to health promoting among elderly spousal carers in Norway. Health and Social Care in the Community . Vol. 16 (1): 75-85.
- WADE; DESAI; SPETTELL; SNYDER; MCGOWAN-STACKEWICZ; KUMMER; MACCOY; KRAKAUER. 2011. Telemonitoring with Case Management for Seniors With Heart Failure. The American Journal of Managed Care. Vol. 17 (3): 71-79.