

# ***APRENDER A APRENDER: ESTRATÉGIAS E MOTIVAÇÃO***

***Teen Academy  
03 de julho 2025***



UNIVERSIDADE  
CATÓLICA  
PORTUGUESA



CATÓLICA LEARNING  
INNOVATION LAB | CLIL

# Agenda

1

O que é o CLIL?

2

Como se  
Aprende?

3

Vamos aplicar!

4

O que levamos  
daqui?

5

Reflexão Final

# Equipa CLIL



# CLIL – *Católica Learning Innovation Lab*

- Laboratório de Inovação Pedagógica da Universidade Católica Portuguesa
- **O que fazemos?**

Apoiamos os professores a ...

utilizar **novas formas**  
de **ensinar**

utilizar **novas formas**  
de **avaliar**

integrar **novas**  
**tecnologias**

desenvolver  **cursos e**  
 **formações inovadoras**  
e ligadas ao  **mercado**  
 **de trabalho**





# Quebra-gelo



# Como se aprende na Universidade?

## Reflexão em pequenos grupos



## Como se aprende?



**Maçã**  
**Guitarra**  
**Guerra**  
**Flor**  
**Sonho**  
**Londres**  
**Dor**  
**Azul**  
**Dança**  
**Código**

**Francês**  
**Sol**  
**Ponte**  
**Porto**  
**Árvore**  
**Filho**  
**Biologia**  
**Livro**  
**Fome**  
**Janela**



**30 seg.**



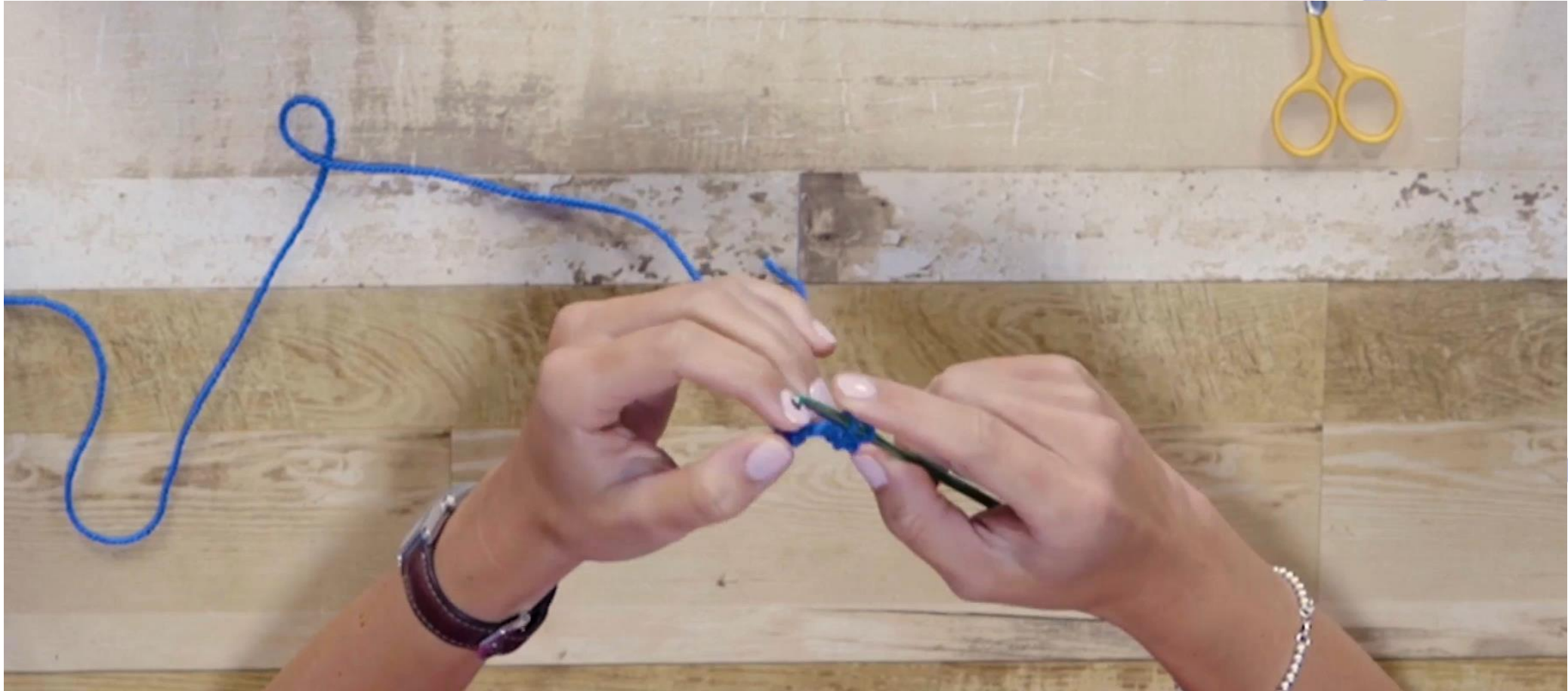
# O que nos lembramos está ligado à...

- **Emoção**
- **Familiaridade**
- Associação com **experiências anteriores**

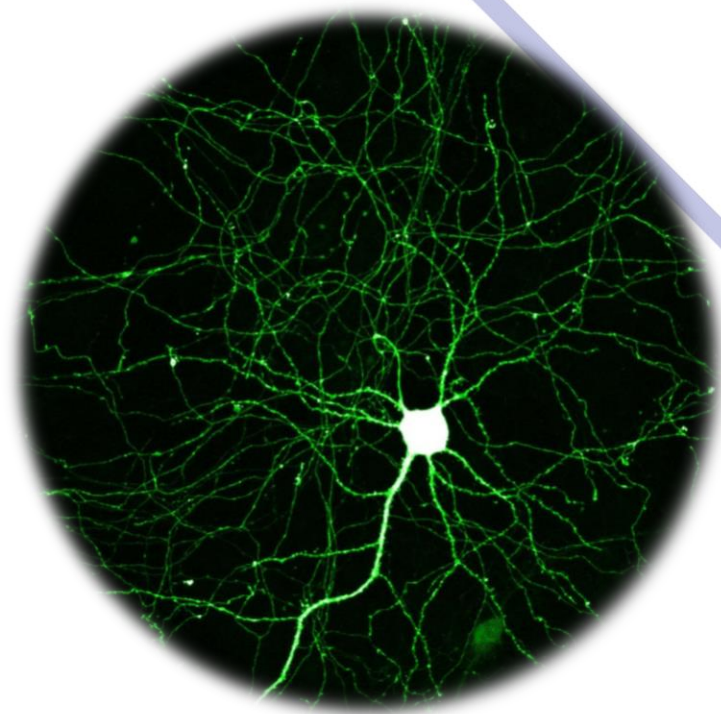
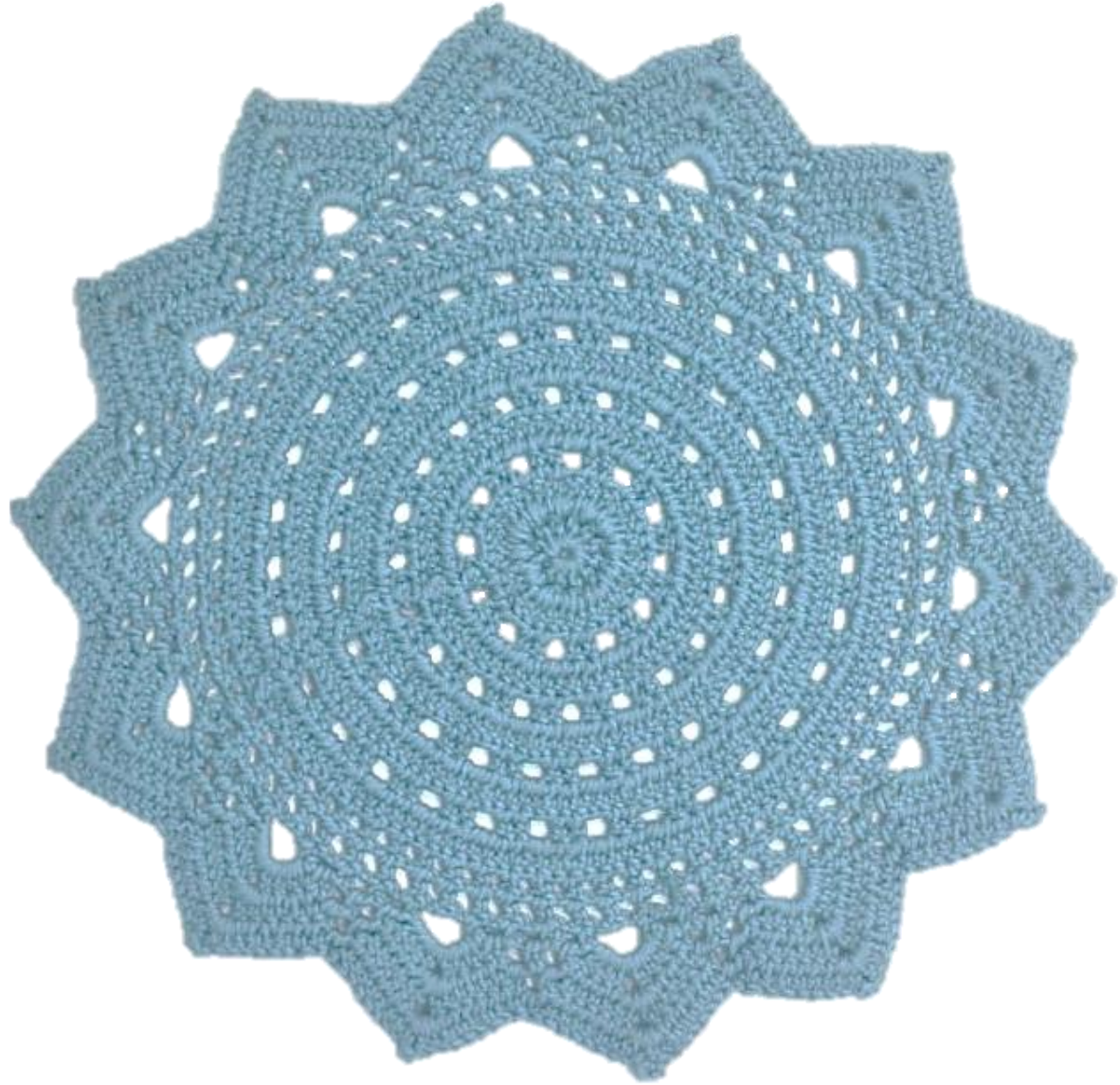


Isto é » O cérebro aprende **conectando o novo ao conhecido**





ADAPTAÇÃO



ADAPTAÇÃO



CATÓLICA LEARNING  
INNOVATION LAB | CLIL

# Como correu o teste?



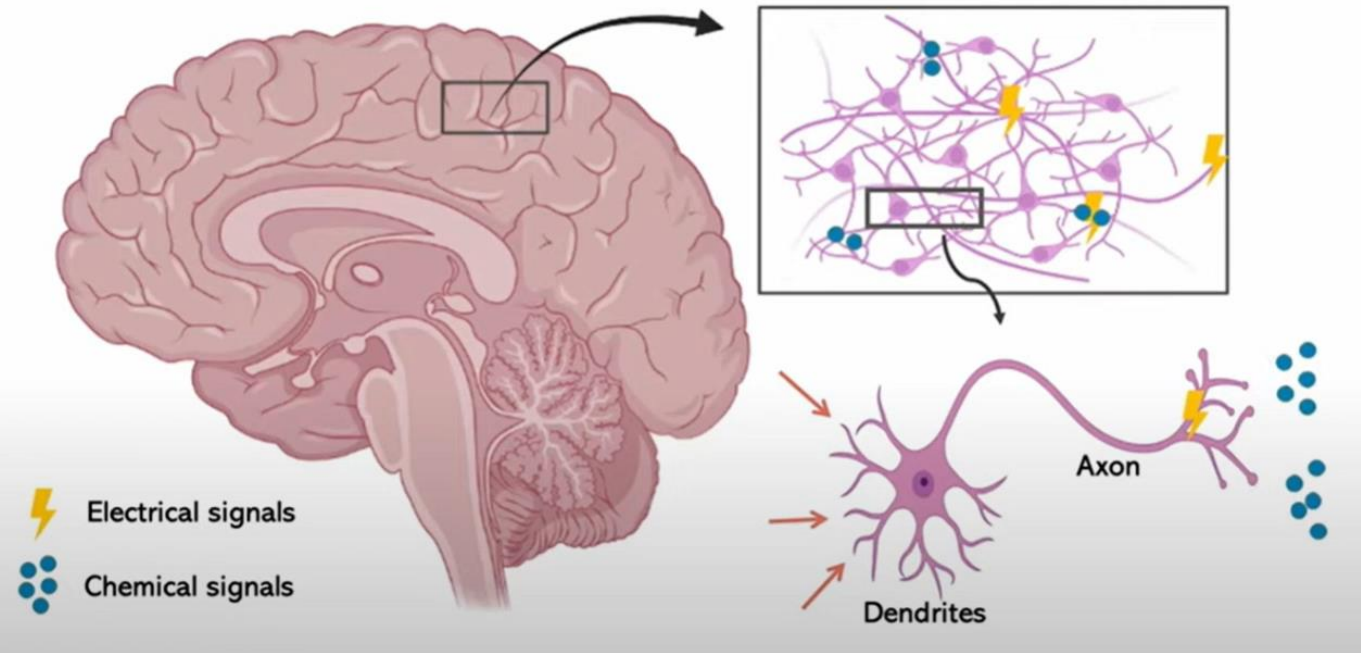
Expectativa



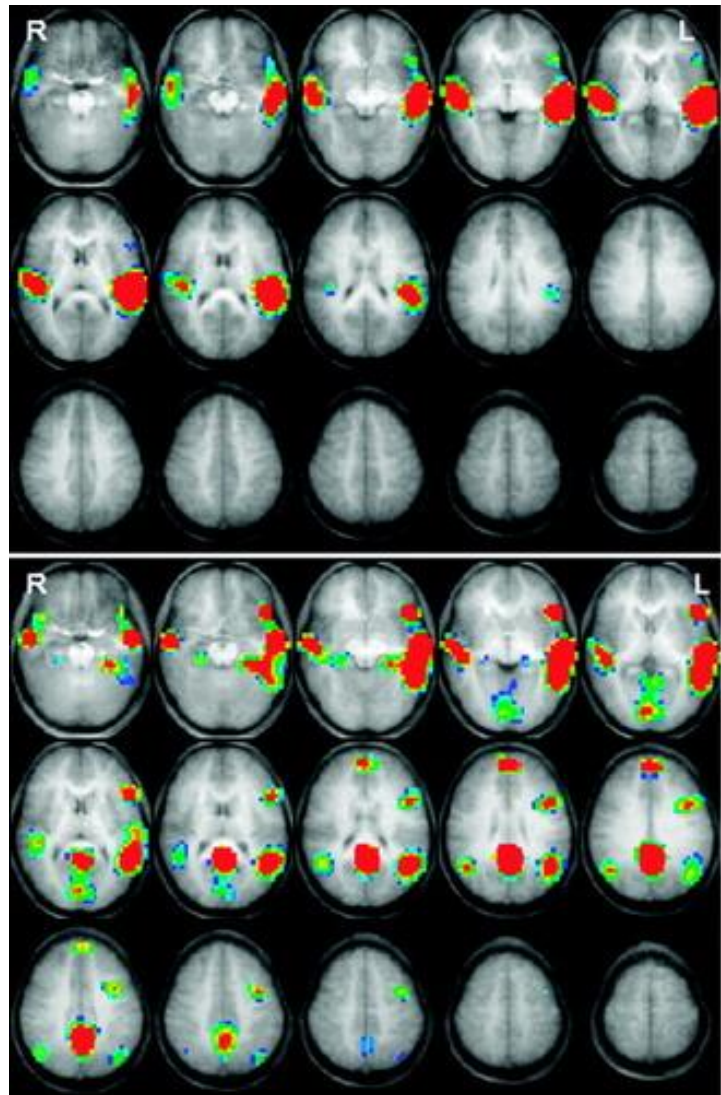
Realidade



## THE BRAIN - BASICS



Como podemos **criar, ativar e fortalecer** as conexões neuronais?



Audição Passiva de uma narrativa

Vs

Leitura Dialogada de uma narrativa

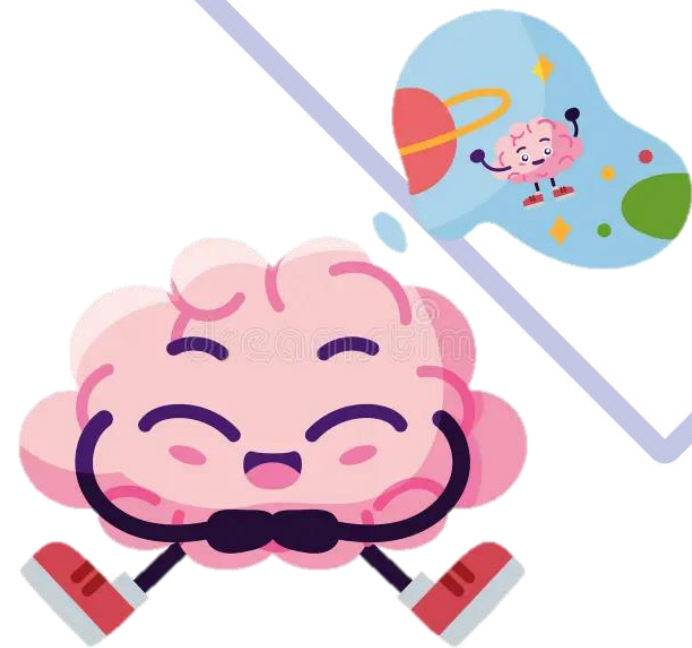
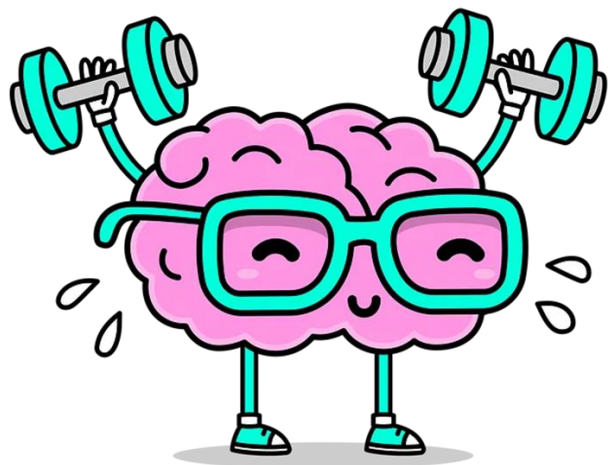


Vannest JJ, Karunanayaka PR, Altaye M, Schmithorst VJ, Plante EM, Eaton KJ, Rasmussen JM, Holland SK. Comparison of fMRI data from passive listening and active-response story processing tasks in children. *J Magn Reson Imaging*. 2009 Apr;29(4):971-6. doi: 10.1002/jmri.21694.



CATÓLICA LEARNING  
INNOVATION LAB | CLIL

O cérebro aprende melhor quando está...



ADAPTAÇÃO



**Vamos aplicar**





***Think-pair share***  
E eu, como aprendo melhor?



ADAPTAÇÃO



# Aprendizagem como ...

**aumento  
quantitativo de  
conhecimento**

**memorização**

**aquisição de  
factos,  
competências e  
métodos**

**construtora de  
sentidos e/ou  
significados**

**interpretação e  
compreensão da  
realidade de uma  
forma diferente**



Trabalho colaborativo – Vamos ativar outra vez!



# Criar estratégias: Algumas pistas

MEMORIZAR	COMPREENDER	APLICAR	ANALISAR	AVALIAR	CRIAR
Decora o que significa...	<b>Resume</b> , com as tuas palavras, a diferença entre...	<b>Aplica a ideia</b> de que (...) para explicar o comportamento de uma personagem numa série.	<b>Compara</b> dois modelos, dizendo o que têm em <b>comum</b> e o que os torna <b>diferentes</b> .	<b>Avalia</b> se os <b>estudos</b> feitos em laboratório sobre (...) <b>representam bem</b> o que acontece na vida real.	<b>Cria</b> um guião com perguntas que ajudariam a perceber se alguém está a sentir (...)

MEMORIZAR

COMPREENDER

APLICAR

ANALISAR

AVALIAR

CRIAR





**O que levamos daqui**

ADAPTAÇÃO



CATÓLICA LEARNING  
INNOVATION LAB | CLIL

# Sum-up



Ao longo da sessão experienciaram diferentes níveis de aprendizagem.



É importante criarmos **experiências significativas de aprendizagem**, dentro e/ou fora das salas de aulas.



A expressão “aprendizagem ativa” abrange diversas abordagens, todas elas centradas na **autonomia do estudante**, no seu envolvimento, na sua ação e na reflexão sobre a sua aprendizagem.



As abordagens que promovem a aprendizagem ativa centram-se mais no desenvolvimento das competências dos alunos do que na transmissão de informação e exigem que os alunos **façam algo** (colaborativamente) - ler, discutir, escrever, etc. - que acione uma função cognitiva de ordem superior.





# Reflexão



## Para refletir ...

Do que mais gostei?

O que mais me desafiou?

O que levo desta experiência para o percurso do Ensino Superior?



CATÓLICA LEARNING  
INNOVATION LAB | CLIL



UNIVERSIDADE  
CATÓLICA  
PORTUGUESA

## Católica Learning Innovation Lab (CLIL)

Universidade Católica Portuguesa

Faculdade de Educação e Psicologia

Rua Diogo Botelho, 1327

4169 - 005 Porto | Portugal

E-Mail: [clil@ucp.pt](mailto:clil@ucp.pt)

Website: [www.ucp.pt/clil](http://www.ucp.pt/clil)