

Cuidar, Servir e Transformar em Enfermagem

A VIAGEM DAS EMOÇÕES

A importância do desenvolvimento emocional na criança em idade pré-escolar

Ana Cláudia Machado Freire¹ | Ana Rita Rocha Vasconcelos¹ | Sob orientação de Prof.^a Doutora Joana Romeiro² e Prof.^a Doutora Fernanda Loureiro² | ¹ Mestrado de Enfermagem em Saúde Infantil e Pediátrica - Universidade Católica Portuguesa

² Universidade Católica Portuguesa - Escola de Enfermagem Lisboa

INTRODUÇÃO

A primeira infância (3–6 anos) constitui um período crítico para o desenvolvimento emocional, caracterizado por elevada plasticidade cerebral e consolidação das competências socioemocionais.

Estas competências influenciam o sucesso escolar, o comportamento adaptativo e a saúde mental ao longo da vida.

METODOLOGIA

TIPO DE ESTUDO

- Revisão narrativa da literatura.

FONTES DE INFORMAÇÃO

- Artigos científicos

BASES DE DADOS CONSULTADAS

- PubMed

CRITÉRIOS DE ELEGIBILIDADE

- Estudos com 5 anos sobre desenvolvimento emocional na infância.

OBJETIVOS

GERAL:

- Analisar a importância do desenvolvimento emocional na idade pré-escolar e o papel do enfermeiro especialista na promoção da saúde mental infantil.

ESPECÍFICOS:

- Identificar a relevância do desenvolvimento emocional na primeira infância com base na evidência científica.
- Analisar o papel do enfermeiro especialista na promoção da regulação emocional e da resiliência infantil.
- Descrever estratégias educativas e lúdicas que promovem o desenvolvimento socioemocional em contexto pré-escolar.

FUNDAMENTAÇÃO TEÓRICA

EMOÇÕES BÁSICAS UNIVERSAIS

- Alegria, Tristeza, Raiva, Medo, Surpresa, Nojo.
- Constituem sistema emocional inato, estruturado e precoce, com expressões universais e valor adaptativo.

BRINCAR

O brincar constitui um mecanismo privilegiado para:

- Expressão simbólica das emoções
- Resolução de conflitos
- Interiorização de estratégias de regulação

LINGUAGEM, NARRATIVA E EMOÇÃO

A exposição precoce a histórias e narrativas promove:

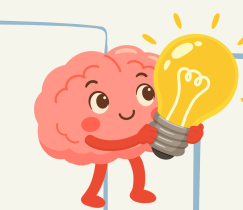
- Ampliação do vocabulário emocional
- Desenvolvimento linguístico
- Compreensão emocional mais complexa
- Envolvimento afetivo

ENQUADRAMENTO EM PORTUGAL

A promoção da saúde mental na primeira infância constitui prioridade nacional.

O Enfermeiro Especialista em Saúde Infantil e Pediátrica tem um papel determinante na:

- Promoção da literacia emocional
- Capacitação parental
- Intervenção precoce preventiva
- Desenvolvimento saudável



RESULTADOS

EDUCAÇÃO EMOCIONAL E INTERVENÇÃO PRECOCE

Programas de promoção socioemocional em contexto pré-escolar demonstram:

- Melhoria da autorregulação
- Redução de comportamentos desafiantes
- Impacto positivo no desempenho académico

EVIDÊNCIA

Competências como o reconhecimento emocional, a autorregulação, a empatia e as competências relacionais influenciam:

- Sucesso escolar
- Comportamento adaptativo
- Saúde mental ao longo da vida



CONCLUSÃO

O desenvolvimento emocional em idade pré-escolar constitui um determinante estrutural da saúde futura.

A Enfermagem de Saúde Infantil e Pediátrica assume posição estratégica na promoção da regulação emocional e na prevenção de dificuldades futuras.

REFERÊNCIAS BIBLIOGRÁFICAS

