

# **CYBERBULLYING, DESEMPENHO ACADÉMICO E COMPORTAMENTOS AUTODESTRUTIVOS NO ENSINO SUPERIOR PORTUGUÊS**



Joana Costa

Joana Carneiro Pinto

Rita Francisco



Faculdade de Ciências Humanas  
Universidade Católica Portuguesa

## Estado da Arte



- **Cyberbullying (CB)** (e.g., Slonje & Smith, 2008)
  - Tipo de agressão propositada e repetida; meios tecnológicos; desequilíbrio de poder
  
- **Brincadeira ou CB?**
  - Desequilíbrio de poder + intencionalidade (e.g., Shultz, Heilman & Hart, 2014)
  - Percepção e julgamento dos espectadores
    - Aumento da probabilidade de perpetuação (e.g., Barlinska, Szuster & Winiewski, 2013)
  
- **Em Portugal...**
  - Surgiu nos anos 90 (Cruz, 2011)
  - Maior frequência de CB em períodos de transição escolar (Souza, 2011)
    - Mais estudado com amostras do ensino básico e secundário
  
  - 95,4% dos estudantes universitários utilizam meios tecnológicos (INE, 2012)
  - 2014 → 362 200 estudantes matriculados no ensino superior (DGEEC/MEC & PORDATA, 2014)

## Estado da Arte




### ▪ Estudantes universitários

➤ 30 – 120 minutos no *Facebook* (e.g., Kalpidou, Costin & Morris, 2011)

### ➤ Estudos com universitários

 ▪ 439 estudantes → 38% conhecem pelo menos uma vítima, 21,9% são vítimas e 8,6% são agressores (MacDonald & Roberts-Pittman, 2010)

 ▪ 1733 estudantes → 24,1% são vítimas e 5,1% agressores (Faucher, Jackson & Cassidy, 2014)



- 41% sentiram o seu desempenho académico afectado e 24% tiveram notas abaixo da média
- 42% apresentam problemas de saúde mental e 14% pensaram em automutilar-se ou suicidar-se

### ➤ Distúrbios associados

- Variam consoante a frequência, duração e intensidade (e.g., Agatson, Kowalski & Limber, 2007)
- Ansiedade social e menor auto-estima (e.g., Tokunaga, 2010)
- Vítimas → + depressão, ansiedade, ideação suicida (e.g., Schenk & Fremouw, 2012)

## Objectivos

- De que forma o *cyberbullying* está relacionado com...
  - Desempenho académico
  - Satisfação com a vida académica
  - Comportamentos autodestrutivos
  
- Aprofundar o conhecimento...
  - Percepção dos estudantes
    - Definição de *cyberbullying*
    - Papel que desempenham
  - Estratégias utilizadas
    - Espectadores
  - Plataformas mais utilizadas



## Metodologia: Instrumentos

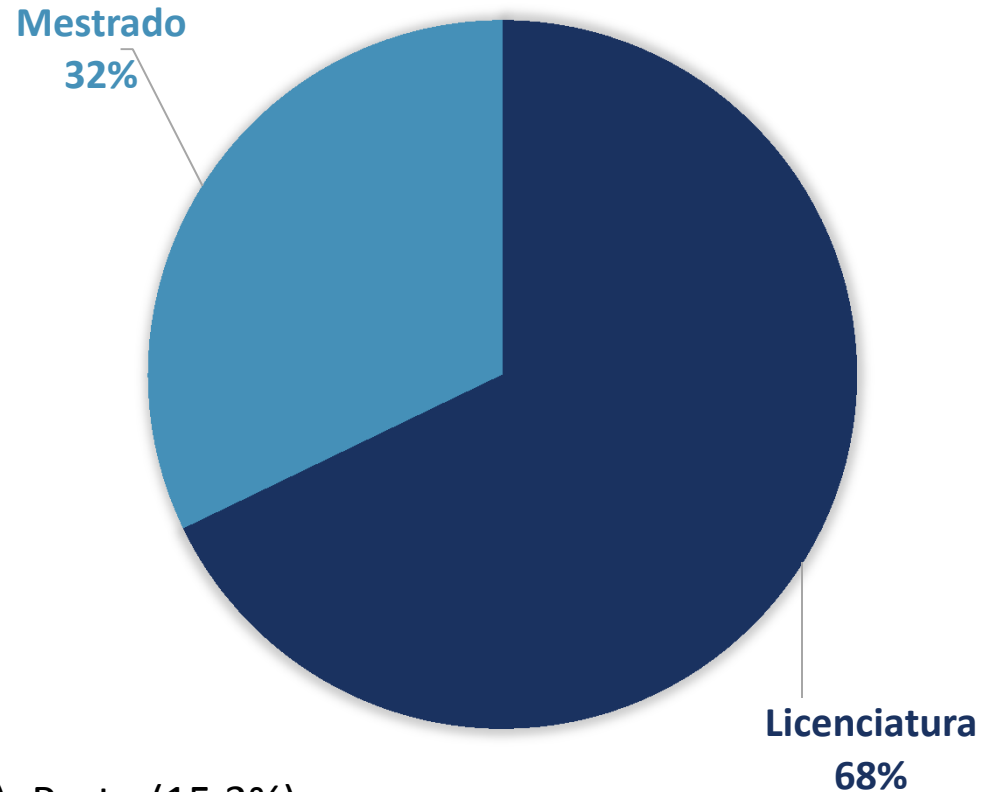


- **Questionário sociodemográfico**
- **Escala de Auto-Estima Global** (Rosenberg, 1965; versão portuguesa de Azevedo & Faria, 2004)
  - 10 itens ( $\alpha=.93$ )
- **Questionário de *cyberbullying*** (CBQ; Calvete, Orue, Estévez, Villardón & Padilla, 2009; versão portuguesa de Pinto & Cunha, 2011)
  - 17 itens ( $\alpha=.70$ )
- **Questionário de *cyberbullying* - vitimização** (CBQ-V; Calvete, Orue, Estévez, Villardón & Padilla, 2009; versão portuguesa de Pinto & Cunha, 2011)
  - 11 itens ( $\alpha=.76$ )
- **Questionário de Vivências Académicas - versão reduzida** (QVA-r; Almeida, Ferreira & Soares, 1999)
  - Domínio interpessoal: 13 itens ( $\alpha=.90$ )
  - Domínio adaptação ao curso/carreira: 13 itens ( $\alpha=.91$ )
- **Comportamentos autodestrutivos**: 2 itens do *Youth Self Report* (YSR; Achenbach, 2001; versão portuguesa de Gonçalves, Dias & Machado, 2007)
- **Questionário espectadores**: 18 itens, alguns sem resposta obrigatória

## Metodologia: Participantes

- **n=255**
- **Idade**
  - 18 a 29 anos
  - M=21,03 (DP=2,271)
- **Sexo**
  - **Feminino:** 81,2%
  - Masculino: 18,8%
- **Distrito de residência**
  - 19/20 distritos
  - Lisboa (27,8%), Leiria (16,9%), Porto (15,3%)
- **Grupo em que se inserem**
  - Vítimas: 4,3%
  - Espectadores: 30,6%
  - Não participantes: 65,1%

Gráfico 1. Grau académico dos participantes





## Resultados

**Tabela 1.** Correlações entre os **resultados obtidos** com os **instrumentos** utilizados

	Auto-estima	Agressão	Vitimização	Satisfação IP	Satisfação C/C
Agressão	0,112				
Vitimização	<b>0,252**</b>	<b>0,457**</b>			
Satisfação IP	<b>-0,511**</b>	0,076	<b>-0,134*</b>		
Satisfação C/C	<b>-0,493**</b>	-0,026	-0,106	<b>0,455**</b>	
Autodestrutivo	<b>0,476**</b>	0,096	<b>0,336**</b>	<b>-0,302**</b>	<b>-0,344**</b>

**Legenda:**

IP – Interpessoal

C/C – Adaptação ao Curso/Carreira

Autodestrutivo – Comportamentos Autodestrutivos

\*p≤0,05; \*\*p≤0,01

## Resultados

**Tabela 2.** Diferença de médias segundo o **sexo**

Variável	Feminino (n=207)	Masculino (n=48)	Mann-Whitney - U		
	Mean Rank	Mean Rank	U	p.	
Auto-estima	127,32	130,93	4827,500	0,760	
Agressão	<b>122,59</b>	<b><u>151,34</u></b>	3847,500	<b>0,010</b>	
Vitimização	126,47	134,61	4650,500	0,449	
Satisfação	IP	127,46	130,33	4856,000	0,803
	C/C	<b><u>132,53</u></b>	<b>108,47</b>	4030,500	<b>0,042</b>
Autodestrutivo	127,91	128,41	4948,500	0,950	

**Legenda:**

IP – Interpessoal

C/C – Adaptação ao Curso/Carreira

Autodestrutivo – Comportamentos Autodestrutivos

## Resultados

**Tabela 3.** Diferença de médias segundo o grau académico

Variável	Licenciatura (n=173)	Mestrado (n=82)	Mann-Whitney - U	
	Mean Rank	Mean Rank	U	p.
<b>Auto-estima</b>	<b><u>135,69</u></b>	<b>111,77</b>	5762,000	<b>0,015</b>
<b>Agressão</b>	122,38	<b>139,85</b>	6121,000	<b>0,061</b>
<b>Vitimização</b>	129,84	124,13	6775,500	0,526
<b>Satisfação</b>	<b>IP</b>	123,05	6237,500	0,120
	<b>C/C</b>	<b>119,64</b>	<b><u>145,65</u></b>	5646,000
<b>Autodestrutivo</b>	128,82	126,27	6951,000	0,701

**Legenda:**

IP – Interpessoal

C/C – Adaptação ao Curso/Carreira

Autodestrutivo – Comportamentos Autodestrutivos

## Resultados

**Tabela 4.** Diferença de médias segundo a **média** no curso

Variável	0-13 (n=89)	14-20 (n=165)	Mann-Whitney - U		
	<i>Mean Rank</i>	<i>Mean Rank</i>	<i>U</i>	<i>p.</i>	
<b>Auto-estima</b>	<b><u>146,72</u></b>	<b>117,13</b>	5632,000	<b>0,002</b>	
<b>Agressão</b>	132,09	125,02	6934,000	0,439	
<b>Vitimização</b>	134,94	123,48	6680,000	0,193	
<b>Satisfação</b>	<b>IP</b>	116,43	133,47	6357,000	0,077
	<b>C/C</b>	<b>98,67</b>	<b><u>143,05</u></b>	4776,500	<b>0,008</b>
<b>Autodestrutivo</b>	<b><u>139,67</u></b>	<b>120,93</b>	6259,000	<b>0,004</b>	

**Legenda:**

IP – Interpessoal

C/C – Adaptação ao Curso/Carreira

Autodestrutivo – Comportamentos Autodestrutivos

## Resultados

Tabela 5. Diferença de médias segundo o grupo em que se inserem

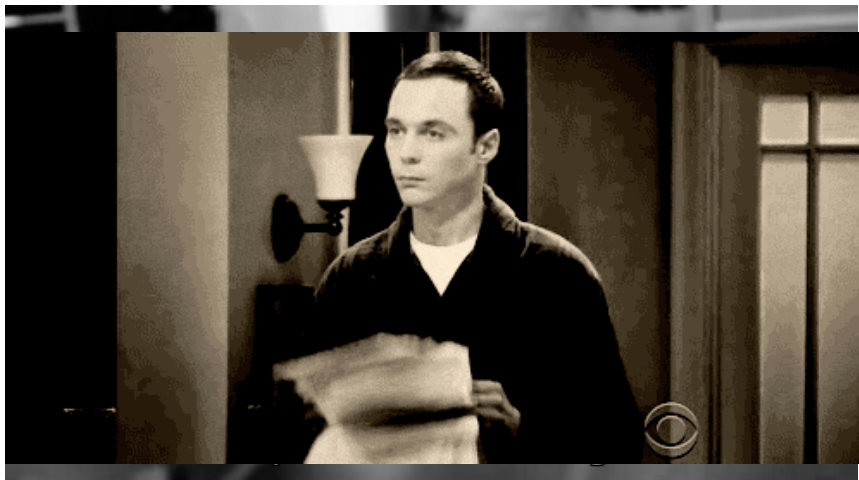
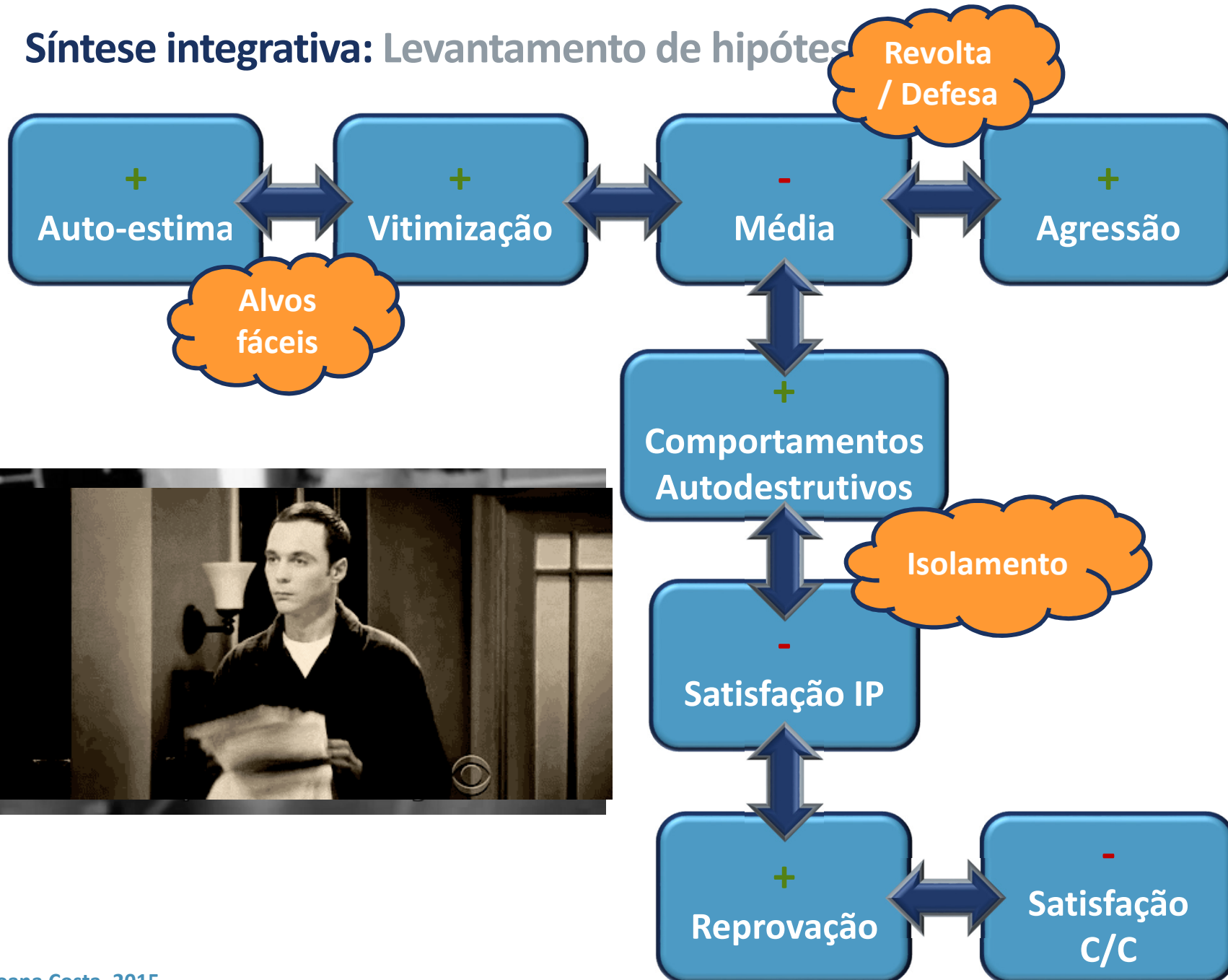
Variável	Grupos	Mean Rank	Mann-Whitney – U		
			U	p.	
Auto-estima	V (n=11)	<u>66,45</u>	193,000	0,003	
	E (n=78)	41,97			
	V (n=11)	<u>142,55</u>	324,000	0,000	
	NP (n=166)	85,45			
	E (n=78)	130,53	5847,500	0,223	
	NP (n=166)	118,73			
	Agressão	V (n=11)	33,50	302,500	0,108
		E (n=78)	46,62		
V (n=11)		94,68	850,500	0,676	
NP (n=166)		88,62			
E (n=78)		<u>158,35</u>	3677,500	0,000	
NP (n=166)		105,65			

## Resultados

**Tabela 5.** Diferença de médias segundo o grupo em que se inserem (continuação)

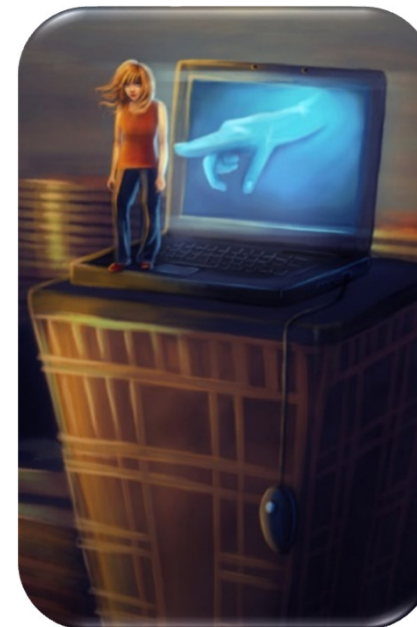
Variável	Grupos	Mean Rank	Mann-Whitney – U	
			U	p.
Vitimização	V (n=11)	<u>71,55</u>	137,000	0,000
	E (n=78)	41,26		
	V (n=11)	<u>164,77</u>	79,500	0,000
	NP (n=166)	83,98		
	E (n=78)	<u>154,58</u>	3971,500	0,000
	NP (n=166)	107,42		
Comportamentos autodestrutivos	V (n=11)	<u>60,32</u>	260,500	0,008
	E (n=78)	42,84		
	V (n=11)	<u>131,32</u>	447,500	0,000
	NP (n=166)	86,20		
	E (n=78)	132,22	5716,000	0,021
	NP (n=166)	117,93		

# Síntese integrativa: Levantamento de hipóteses



## Conclusão

- **Não se verifica** uma relação entre o *cyberbullying* e o **desempenho académico**
- **Verifica-se** uma relação entre o *cyberbullying* e os **comportamentos autodestrutivos**
  - Praticados mais pelas vítimas
- Verifica-se que uma **maior satisfação a nível interpessoal** está associada a:
  - **Maior** satisfação a nível da adaptação ao curso
  - **Menor** nível de vitimização
  - **Menor** incidência de comportamentos autodestrutivos
  - **Menor** auto-estima



## Conclusão

### ▪ Implicações para a prática

- Melhor compreensão da percepção dos estudantes
- Promoção de acções de sensibilização
  - Maior consciência do papel que os estudantes desempenham / podem desempenhar
  - Diminuição da tolerância
  - Estratégias de prevenção, combate e *coping*

### ▪ Limitações

- Dimensão e distribuição da amostra
- Dúvidas no questionário dos espectadores

### ▪ Recomendações para estudos futuros

- Amostras maiores
- Outras variáveis
- Relação entre *cyberbullying* e comportamentos autodestrutivos



**“Não deverás ser uma vítima.**

**Não deverás ser um criminoso.**

**Mas, acima de tudo, não deverás ser um espectador.”**

Inscrição no Museu do Holocausto em Washington



# Obrigada

Contacto: [joana.smc@live.com](mailto:joana.smc@live.com)



Joana Costa

Joana Carneiro Pinto

Rita Francisco



Faculdade de Ciências Humanas  
Universidade Católica Portuguesa